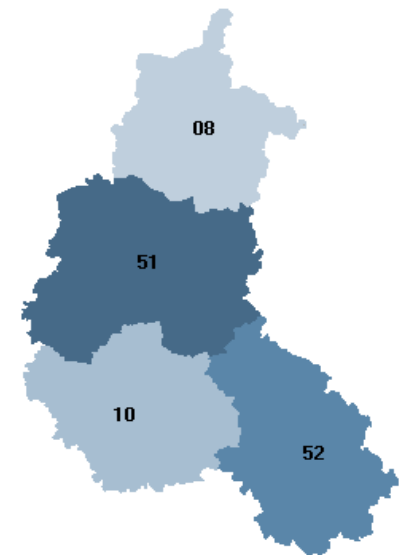


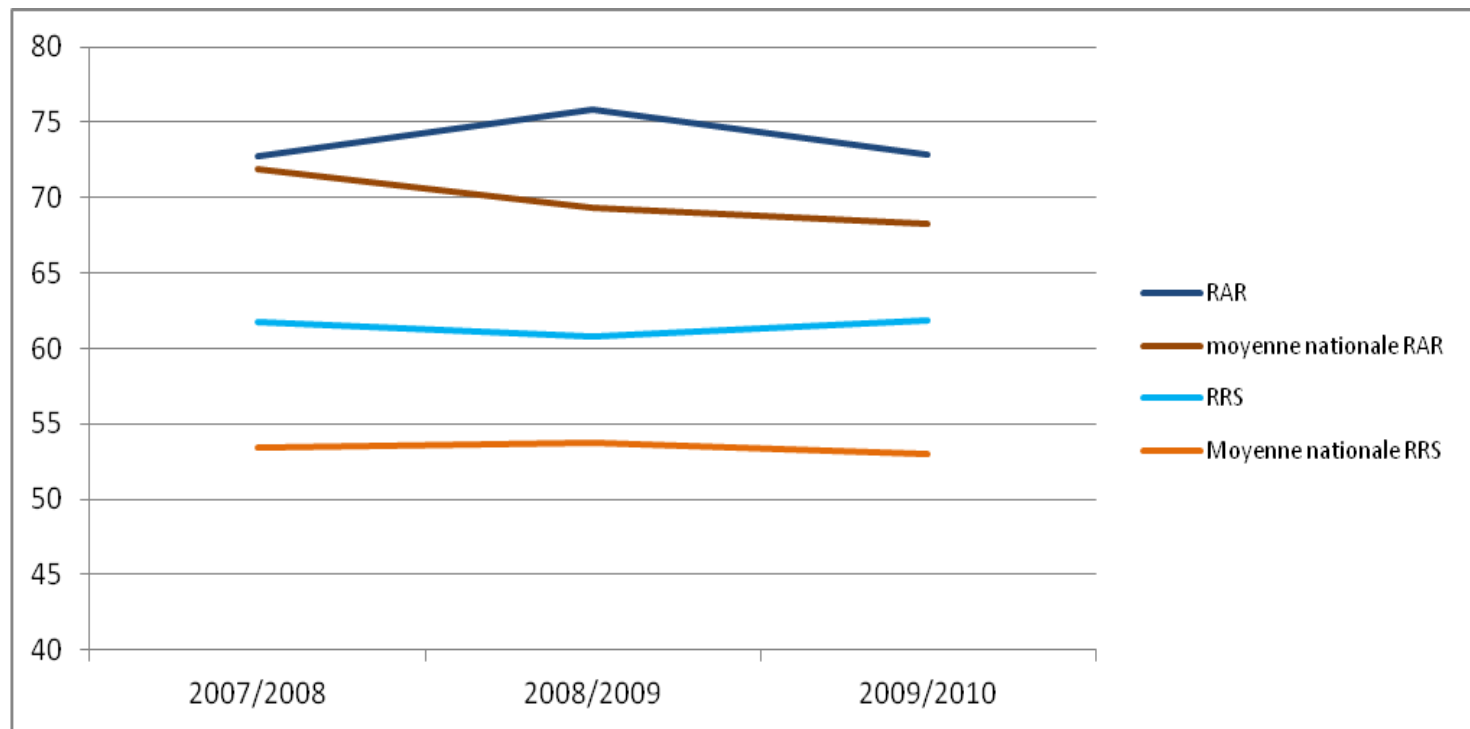


Evaluation des RRS 2011

Académie de Reims

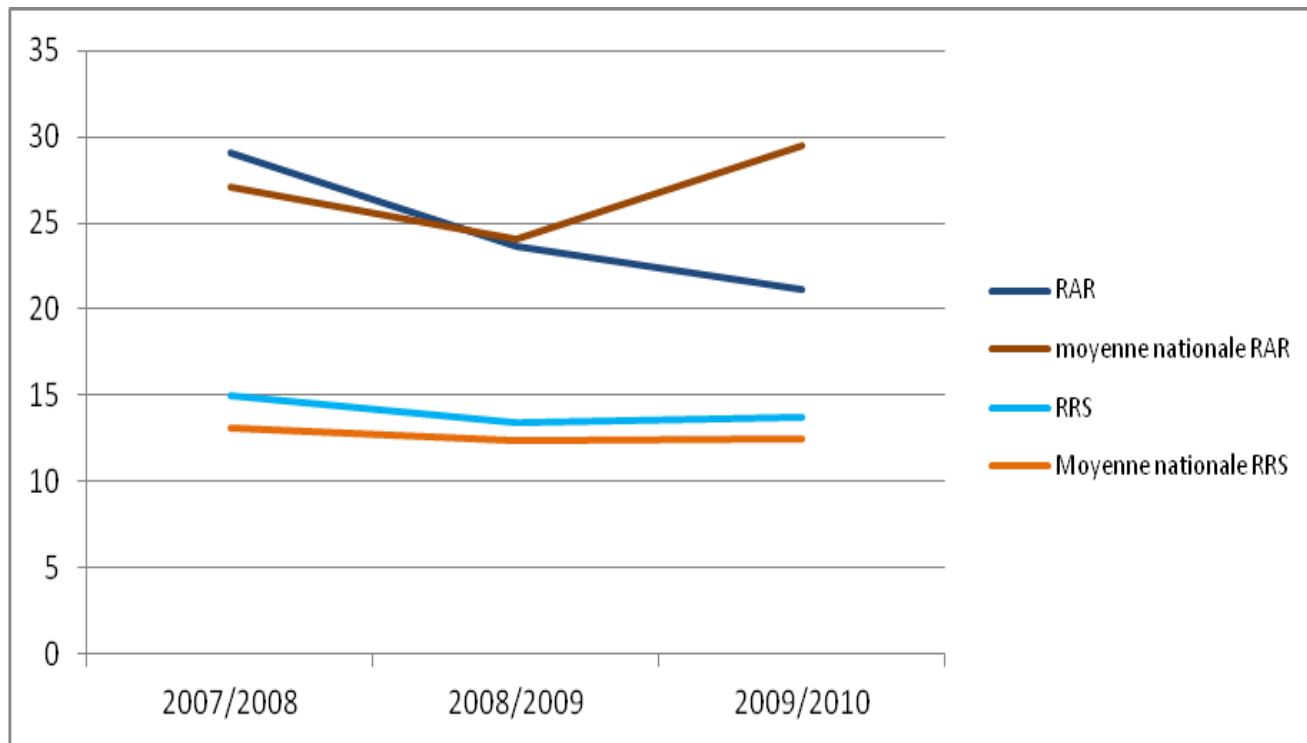


Public scolaire CSP défavorisées



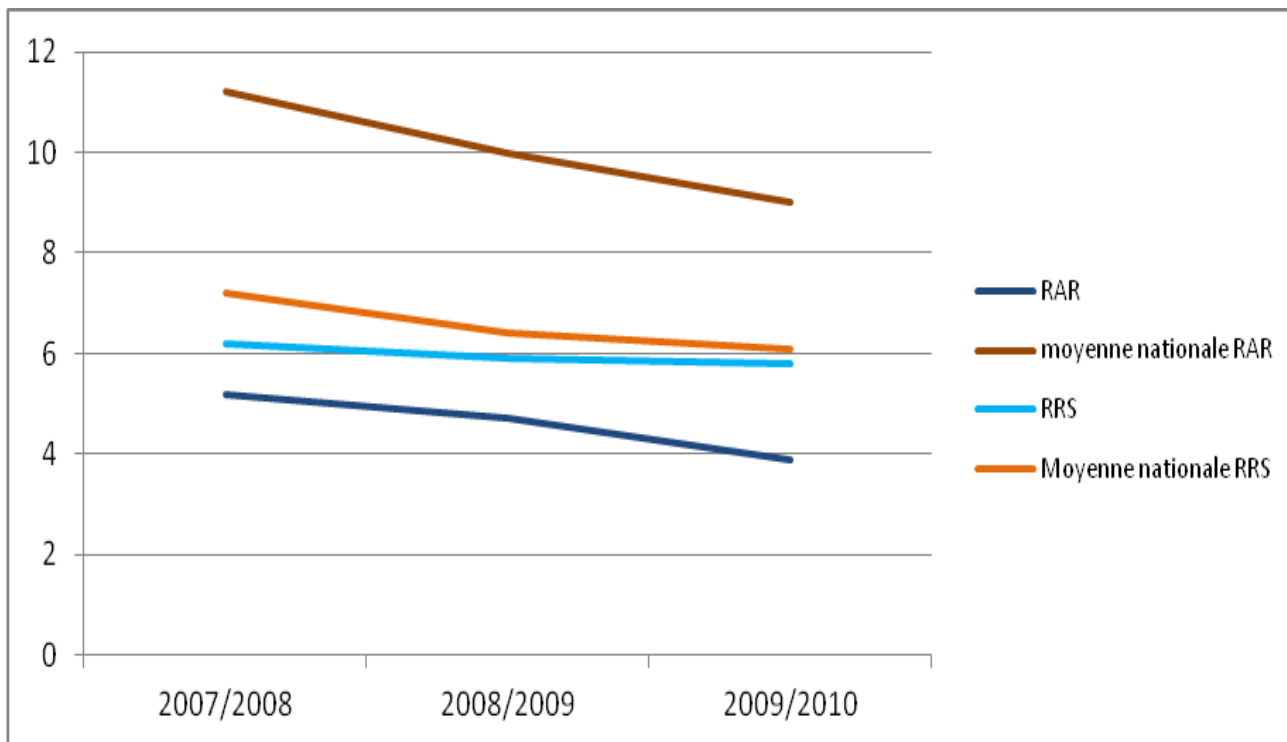
Le pourcentage de PCS défavorisées est, dans les RRS et RAR de l'académie, plus élevé que la moyenne nationale

Public scolaire les boursiers de type 3



Le pourcentage de boursiers de type 3 est également supérieur à la moyenne nationale

Public scolaire élèves de nationalité étrangère



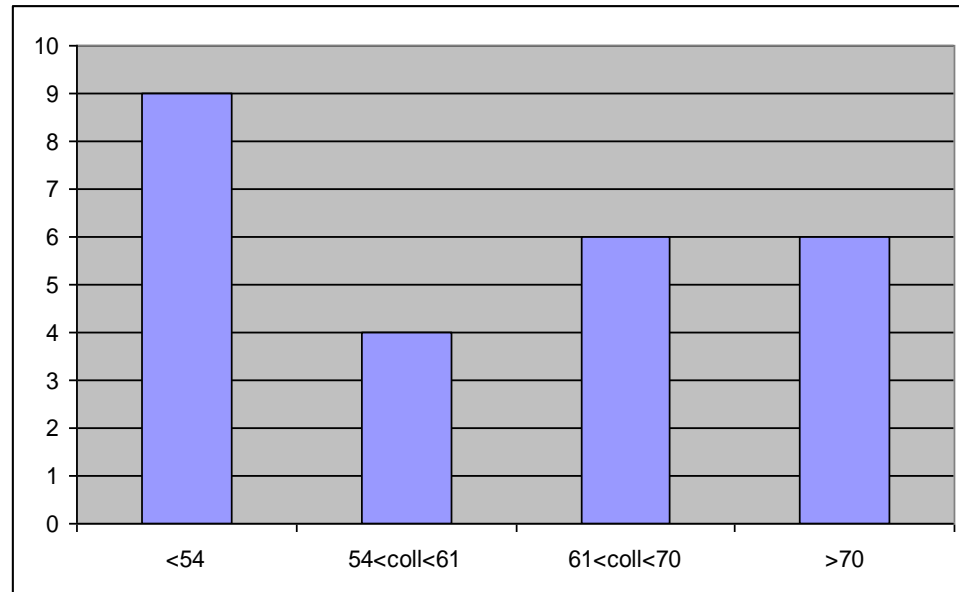
la proportion d'élève de nationalité étrangère est moins importante dans les RRS de notre académie que dans les RRS au niveau national ; c'est encore plus vrai dans les RAR, où ce taux est presque la moitié de la moyenne nationale RAR.

Public scolaire

CSP défavorisées :

Moyenne nationale RRS : 54 %

Moyenne académique RRS : 61 %



40 % des collèges voient leur situation s'améliorer

40% des collèges voient leur situation se dégrader

20% restent stables

Concernant la mixité sociale dans les écoles et les collèges, les effets des actions de renouvellement urbains sont, soit encore en attente, soit décevants, à ce jour.

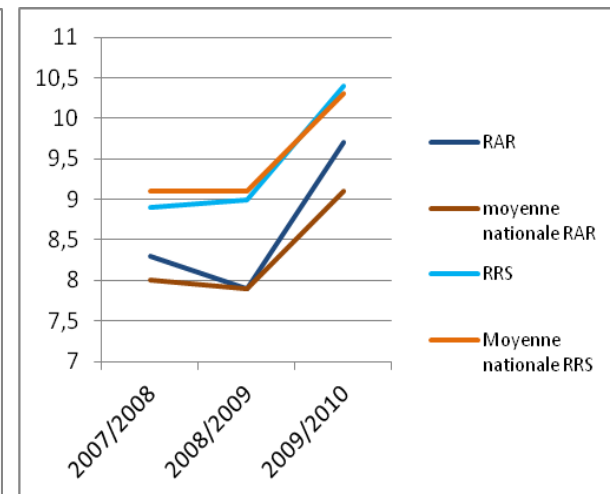
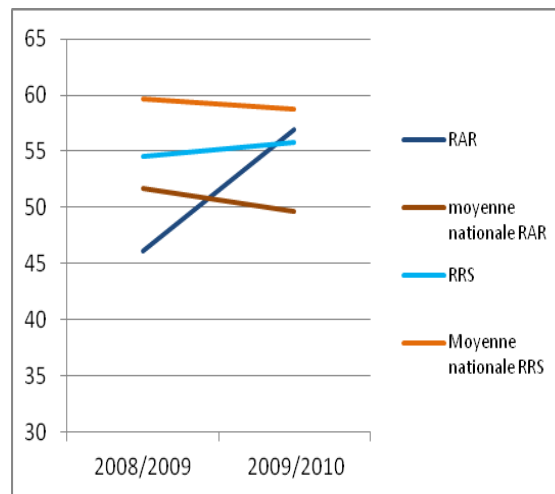
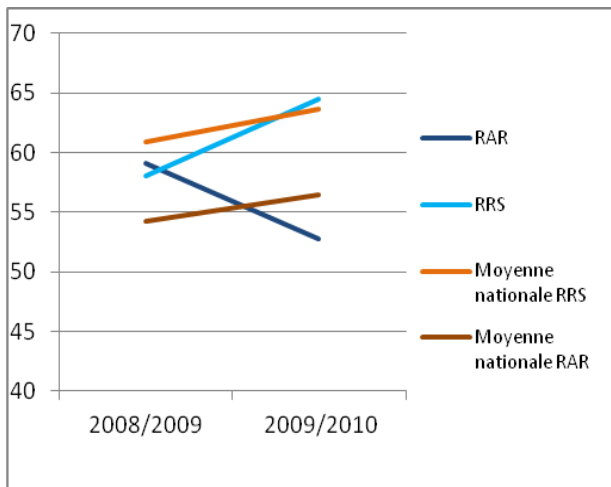
Public scolaire

vie scolaire, évitement

- Le taux de scolarisation des moins de trois ans est très contrasté
Deux secteurs plutôt ruraux notent une forte baisse
- On ne note pas de tendance générale concernant les effets de l'assouplissement de la carte scolaire : certains secteurs souffrent de l'évitement d'autres non, *la moitié signale une rotation importante des élèves (plutôt dans les secteurs urbains soumis à la « concurrence »)*
- La lutte contre l'absentéisme s'est intensifiée partout (notamment avec l'arrivée des médiateurs, aujourd'hui disparus) et la mobilisation est réelle : réactions immédiates, SMS, appels téléphoniques ; des résultats positifs sont observés.
- Des incidents graves ont pu être signalés mais restent l'exception.
- Si les incivilités, violences verbales sont bien présentes, le climat reste globalement propice aux apprentissages. Des cyber- incivilités (face book) apparaissent.
- Les exclusions de cours, nombreuses, sont toutefois un sujet important de préoccupation

Résultats et scolarité des élèves

évaluations nationales : le français



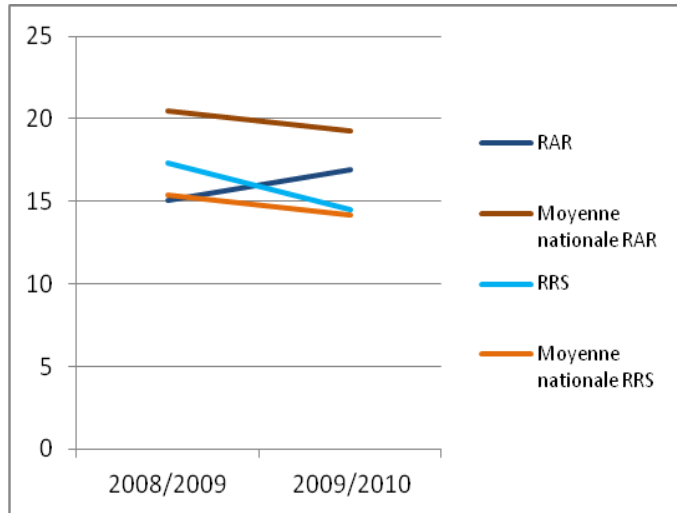
CE1 :
% élèves maîtrisant le palier 1

CM2 :
% élèves maîtrisant le palier 2

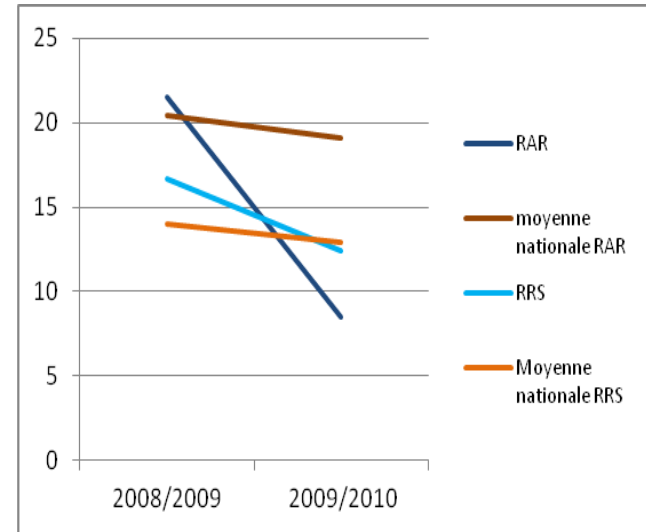
Notes DNB examen final

La proportion d'élèves maîtrisant les paliers 1, 2 ainsi que les notes obtenues au DNB (contrôle final) semblent indiquer une évolution positive en français.

Résultats et scolarité des élèves Français et grande difficulté



CE1 : % d'élèves en grande difficulté

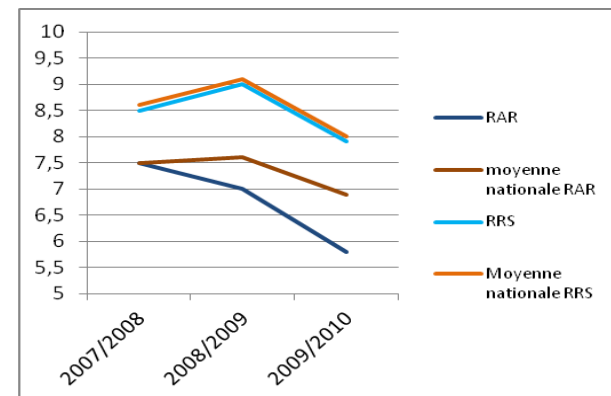
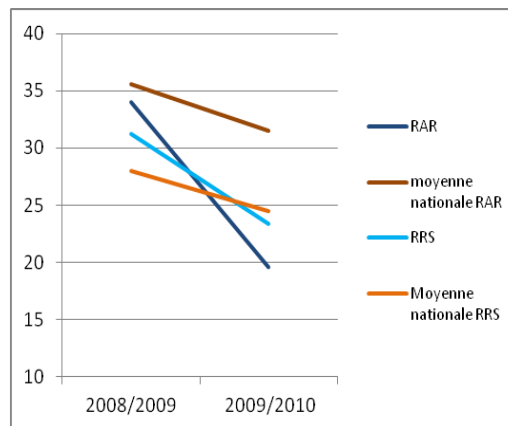
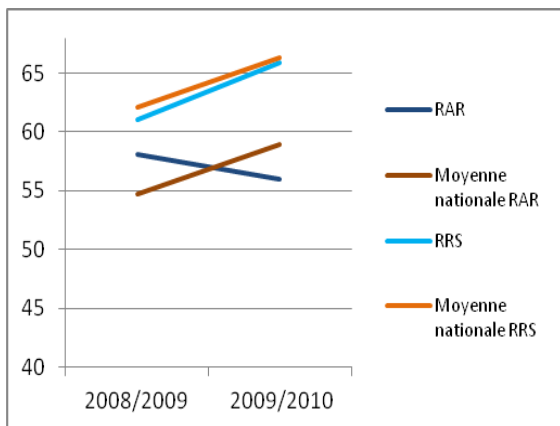


CM2 : % d'élèves en grande difficulté

Dans les RRS aussi bien en CE1 qu'en CM2, le pourcentage d'élèves en grande difficulté semble orienté à la baisse pour se rapprocher de la moyenne nationale.

Résultats et scolarité des élèves

évaluations nationales: Mathématiques



CE1 :
% élèves maîtrisant le palier 1

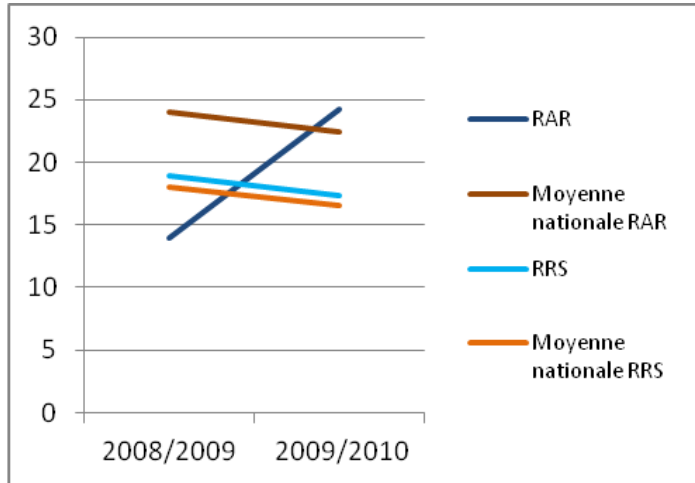
CM2 :
% élèves maîtrisant le palier 2

Notes DNB examen final

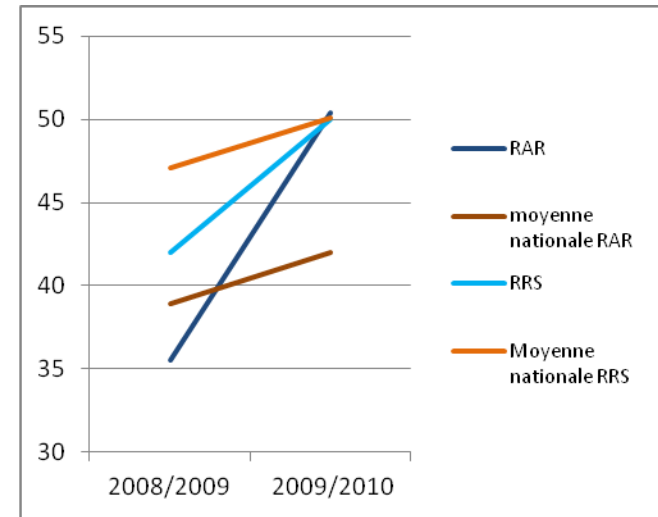
La proportion d'élèves maîtrisant les palier 1 et 2 ainsi que les notes obtenues au DNB (contrôle final) semblent indiquer une évolution préoccupante en mathématique surtout dans les RAR (CM2 et DNB).

Résultats et scolarité des élèves

Mathématique et grande difficulté



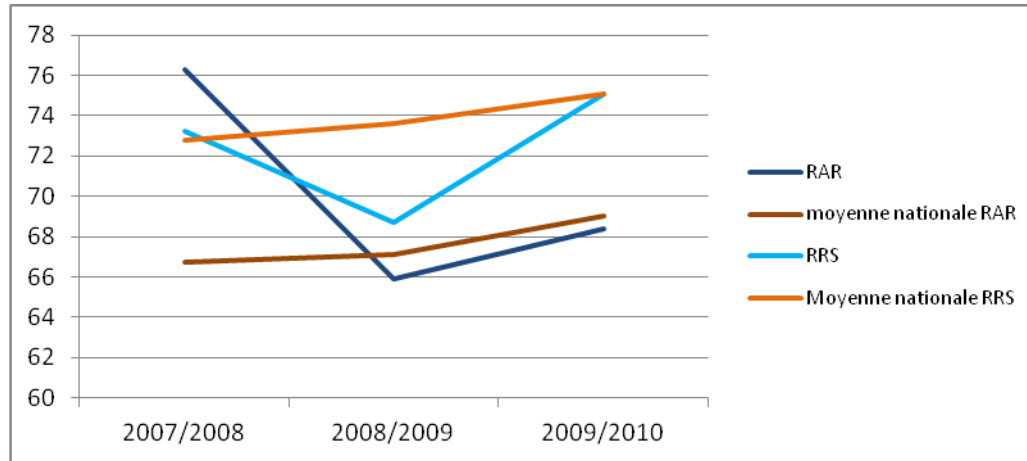
CE1 : % d'élèves en grande difficulté



CM2 : % d'élèves en grande difficulté

le pourcentage d'élève en grande difficulté semble également progresser, principalement en CM2

Résultats et scolarité des élèves réussite au DNB

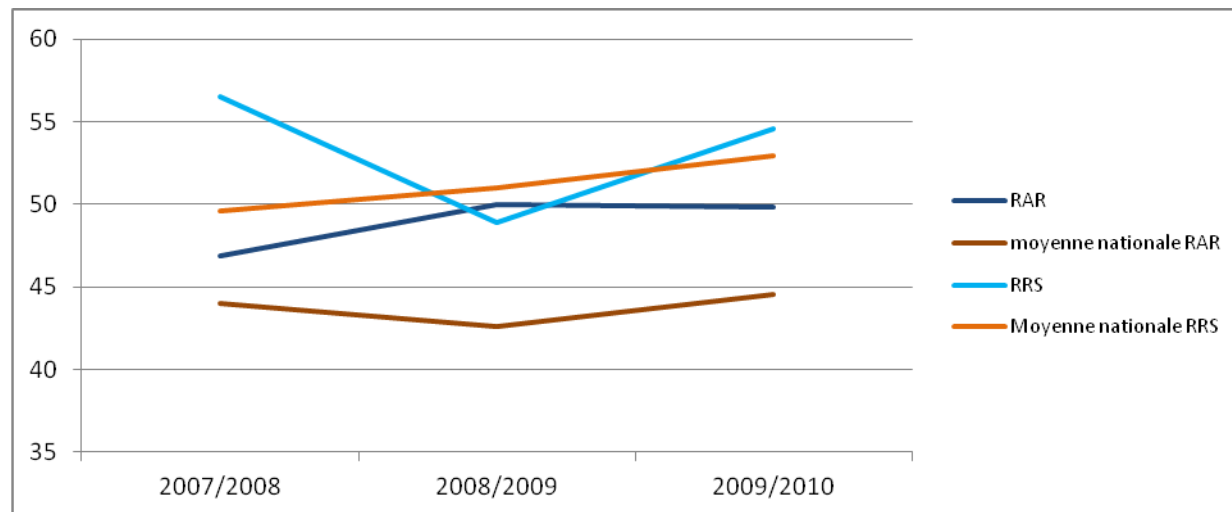


Taux de réussite au DNB en RAR et RRS comparé à la moyenne nationale

Résultats indécis, fluctuants..

Résultats et scolarité des élèves

orientation des élèves après la troisième



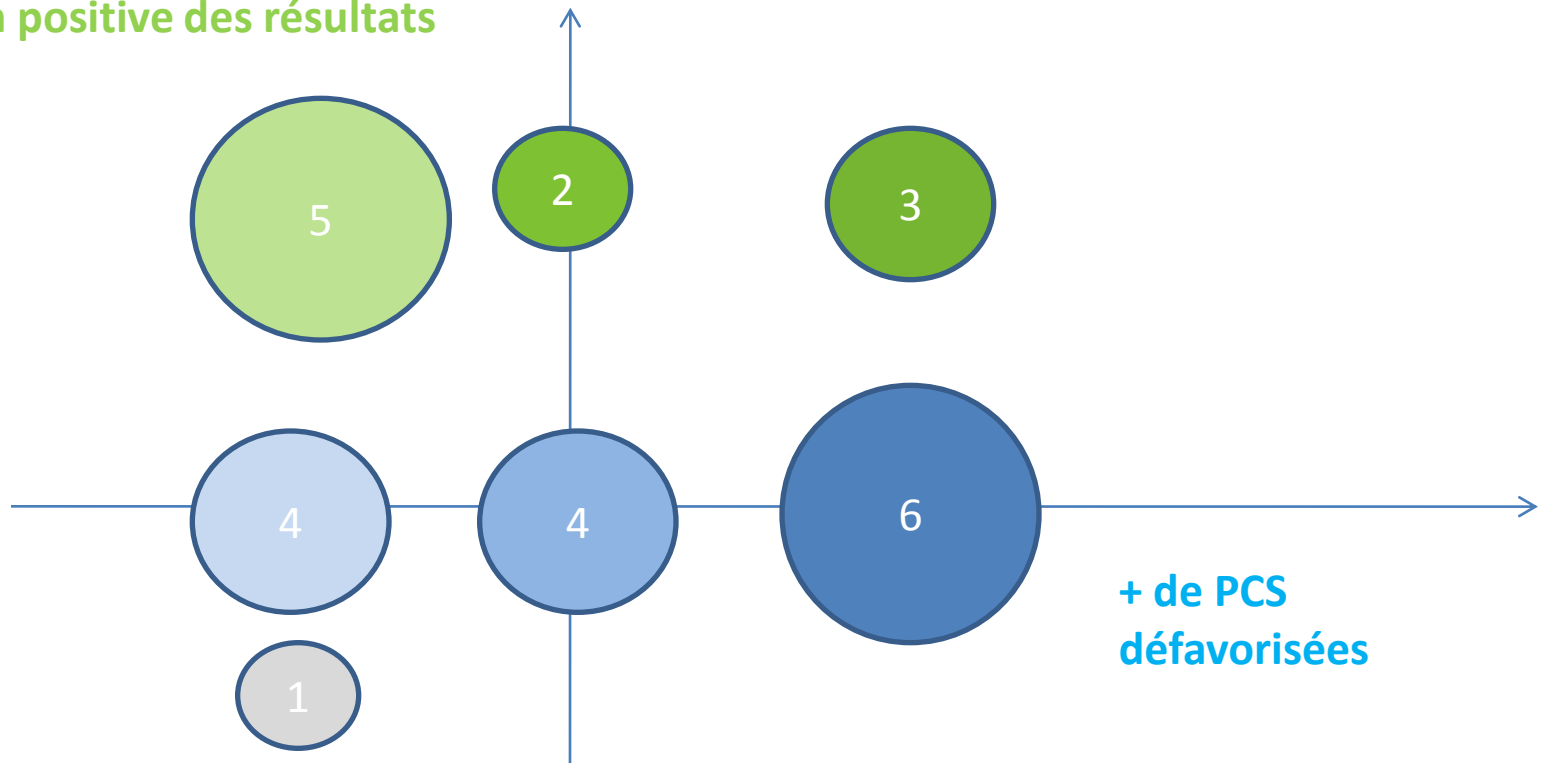
Taux de passage RRS et RAR en seconde Générale et Technologique

Malgré les résultats observés au DNB, le taux d'orientation en 2ème GT en RRS et en RAR est supérieur à la moyenne nationale de référence. Ceci est particulièrement vrai en RAR. Cette orientation est confirmée par le devenir positif des élèves à la fin de la seconde.

Évolution du public

Évolution résultats scolaires

Évolution positive des résultats



Moyens et ressources humaines

Tous les bilans n'ont pas remonté un inventaire précis, toutefois :

- Dans 80% des réseaux (RRS ou RAR), le poste de secrétaire de comité exécutif est organisé de la manière suivante :
 - 50% coordination/ 50% consacré : à la direction d'une école, aux interventions devant élèves (cohérentes avec les axes du contrat), à la coordination d'un autre réseau ou en charge de classe (coordonnateurs issus du second degré)
 - 20% se consacrent uniquement à la coordination.
- Le plus souvent les postes RASED ont été sédentarisés dans les réseaux
- Des postes surnuméraires existent dans 30% des RRS
- Dans les collèges, attribution d'heures supplémentaires, d'assistants pédagogiques

Moyens et ressources humaines

- Durant ces dernières années, des postes ont disparu notamment des postes EVS, assistants pédagogiques et d'éducation, de médiateurs de réussite scolaire. Les bilans signalent une situation qui peut rendre plus difficile l'atteinte des objectifs en terme de lutte contre l'absentéisme par exemple.
- Dans certains collèges, la multiplication de postes partagés (dû à la baisse des effectifs), l'implication des enseignants dans les dispositifs d'aide et d'accompagnement des élèves (accompagnement éducatif, aides personnalisées par exemple), compliquent l'organisation de temps de concertation et la mise en œuvre ou le développement souhaité du travail en équipe.

Pilotage local des réseaux

Les comités exécutifs sont en place et fonctionnent dans 90% des réseaux (composition conforme aux textes en vigueur, réunions à minima 3 fois par an) :

- Ils approuvent et engagent les actions du COS
- Analysent le tableau de bord, ajustent les actions en conséquence (notamment après l'analyse des évaluations nationales)
- Procèdent aux bilans
- Travaillent la cohérence du réseau (par exemple concernant les dispositifs d'aide et d'accompagnement)
- Organisent les stages « réseaux »

Pilotage local des réseaux

Difficultés rencontrées :

- Renouvellement important dans quelques réseaux des chefs d'établissement et IEN
- Difficulté à faire connaître le travail du comité à l'ensemble des équipes enseignantes

Perspectives évoquées :

- Associer des enseignants aux réunions (enseignants « permanents » ou choisis de façon aléatoire pour chaque rencontre du comité)
- Organiser annuellement un comité largement ouvert à tous
- Favoriser la présence d'un représentant du collège lors des conseils de cycle 3 de fin d'année
- Prévoir la présence de l'IEN ou de son représentant dans les conseils de classe de sixième

Montrer , démontrer que face à l'effet insuffisant des pratiques individuelles, d'école ou d'établissement, l'effet Réseau est indispensable à développer.

Pilotage local des réseaux offre et parcours

- Le partenariat avec les équipes de réussite éducative se développe et s'installe dans le paysage :
50% des RRS travaillent régulièrement voire intensément avec elles.
 - Des partenariats nouveaux apparaissent pour rendre accessible l'ambition des élèves et des familles : 11 collèges (9 en RRS, 2 en RAR) participent aux cordées de la réussite
- ➔ *cordée UTT/collèges de Troyes jugée très positive.*

Pilotage local des réseaux parents et partenariats

Actions vers les parents : nombreuses, variées d'une intensité certaine et en évolution quant à la forme et au contenu :

- Renforcement des liens et contacts individuels,
 - approfondissement du sens donné aux rencontres (préoccupation forte concernant l'explicitation du scolaire)
- ➔ Première année d'une mise en œuvre hétérogène de la Mallette des parents
- ➔ Evaluation globalement positive de l'opération ouvrir l'école aux parents (Marne uniquement) qui fonctionnait pour la seconde année dans 7 réseaux.

Pédagogie

La préoccupation pédagogique s'impose de plus en plus intensément.

Pour aborder le travail sur les pratiques individuelles et collectives, les stratégies, qui ne s'excluent pas, sont variées :

- Par les projets visant à donner du sens aux apprentissages (concernant par exemple l'expression écrite) ou à dynamiser certaines disciplines (rallye lecture/math)
- Par l'analyse des évaluations nationales et des points à travailler
- Par la mutualisation, les échanges dans des groupes de travail, intra ou inter cycles, inter-degrés
- Par le développement d'organisations différentes (en favorisant la co-intervention par exemple) et d'expérimentations favorables aux évolutions
- Par les outils (TICE)

Pédagogie

Obstacles

- Temps d'échanges et de concertation difficiles à trouver pour les équipes enseignantes mobilisées par des dispositifs d'aide et d'accompagnement (semaine de 4 jours)
- Certaines actions du COS trop lourdement chronophages

Leviers

- L'organisation de stages, d'animations pédagogiques directement liés au contenu des actions mises en œuvre
- Articulation forte entre le travail quotidien des principaux et des IEN et les objectifs du COS (contenu des inspections, organisations des dispositifs d'aide et d'accompagnement, gestion des personnels etc..)

Pédagogie

Exemples de fiches actions annexées aux bilans :

- Classes sans notes 6^{ème} 5^{ème}
- La liaison CM2/6^{ème} le devoir passerelle
- 6^{ème} expérimentale le travail personnel de l'élève
- Les manuels numériques et l'ENT
- Mon premier classeur de mots
- Le prix des incorruptibles
- Rallye math, Mathédrale
- Les cordées de la réussite
- Construire son projet de lecteur
- ...

Il en manque! Toutes prochainement en ligne sur le site du CAREP!

Conclusion

Axes de travail Les évolutions envisagées

- Développer le travail et le lien avec les familles (50% des réseaux)
- Intensifier le travail sur les mathématiques et/ou les sciences (40%)
- Développer l'harmonisation, l'efficacité des dispositifs d'aide et d'accompagnement et la personnalisation des parcours (40%)
- Re-dynamiser un réseau centré ces derniers mois sur la mise en œuvre de nombreux dispositifs nouveaux (30%)
- Resserrer des axes de travail trop généraux pour engendrer une action pédagogique efficace

Ainsi que ...

- Développer l'analyse des évaluations et indicateurs, les échanges pédagogiques, améliorer la maîtrise de la langue, revaloriser l'image de l'établissement..