

Bilan Dispositif GNC 2008/2009

Anglais

Résultats par classes

	Ecouter			Lire			Ecrire			Parler			Moyenne		
	Sept	Mai	Bilan	Sept	Mai	Bilan	Sept	Mai	Bilan	Sept	Mai	Bilan	Sept	Mai	Bilan
2 ^{nde} 1	4	7.5	+2.5	8.6	9.3	+0.7	5.9	9.6	+3.7	7.5	8.9	+1.4	6.4	9.8	+3.4
2 ^{nde} 2	4.1	7.5	+3.4	7	8.6	+1.6	4.8	6.3	+1.5	5.3	6.7	+1.4	5.3	7.3	+2
2 ^{nde} 3	5.6	7.1	+1.5	8.2	10.1	+1.9	6	7.9	+1.9	5.6	8.1	+2.5	6.4	8	+1.6
2 ^{nde} 4	6.9	10.6	+3.7	11.8	13.4	+1.6	11.4	13.4	+2	11.2	12.6	+1.4	10.3	12.5	+2.2
2 ^{nde} 5	7	8.5	+1.5	10.7	12.1	+1.4	10.6	10.5	+0.1	10	11.2	+1.2	9.6	10.6	+1
2 ^{nde} 6	8.4	10.3	+1.9	12.3	13.7	+1.4	10.8	13.2	+2.4	8.5	11.4	+2.9	10	12.1	+2.1
		+2.4			+2			+1.8			+1.8			+2	

Résultats par Groupes (*ital 2^{nde} 123/ gras 2^{nde} 456*)

	Ecouter			Lire			Ecrire			Parler			Moyenne		
	Sept	Mai	Bilan	Sept	Mai	Bilan	Sept	Mai	Bilan	Sept	Mai	Bilan	Sept	Mai	Bilan
Gpe 1	7.4 12	10.4 13.4	+2.2	11.3 15.5	11.7 16	+0.5	10.4 16	11.9 16	+0.7	8.1 11	10.6 14	+2.8	9.3 13.6	10.9 14.8	+1.4
Gpe 2	4.9 8	7.3 11.2	+2.7	7.4 11.5	9.9 14.3	+2.6	6.1 12	8.6 13.8	+2.2	5.8 10.5	7.9 13	+2.3	6.1 10.5	8.1 13.1	+2.3
Gpe 3	3.1 5	5.8 7.5	+2.6	6.6 10	7.5 11.5	+1.2	3.3 8.5	6.7 11.5	+3.2	5.5 9.5	6.9 10.7	+1.3	4.7 8	6.8 10.3	+2.2
Gpe 4	2.4 4	6 5.4	+2.5	4.9 7.5	7.5 9.7	+2.5	1.3 6	3.6 7.2	+0.9	4.6 8	5.2 8	+0.4	3.2 6.5	5.7 7.5	+1.8
		+2.5			+1.7			+1.7			+1.7			+1.9	

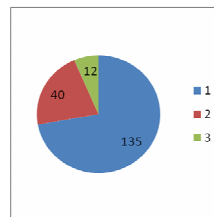
Résultats / CECRL (*juin 2009*)

N ^{bre} d'élèves évalués	Ecouter		Lire		Ecrire		Parler	
	194		197		191		204	
A1	46	23.7%	11	5.8%	30	15.7%	28	13.7%
A2	74	38.1%	60	30.4%	54	28.3%	67	32.8%
B1	58	29.9%	90	46.6%	75	39.3%	93	45.6%
B1 ⁺	16	8.3%	34	17.2%	32	16.7%	16	7.8%

EVALUATION DU DISPOSITIF MAI 2009

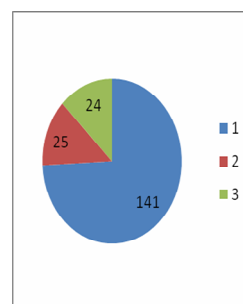
1. Pensez-vous avoir progressé cette année ?

	Un peu	beaucoup	pas du tout
Groupe 1	35	14	3
Groupe 2	28	16	6
Groupe 3	38	9	1
Groupe 4	34	1	2
187	135	40	12
TOTAL	72.2%	21.4%	6.4%



2. Que pensez-vous de l'organisation en groupes de compétences par rapport à l'organisation en classes hétérogènes ?

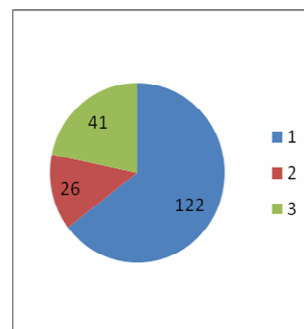
	Satisfaisant	Non satisf	Ne sait pas
Groupe 1	45	5	5
Groupe 2	36	7	7
Groupe 3	32	8	8
Groupe 4	28	5	4
141	141	25	24
TOTAL /190	74.2%	13.1%	12.6%



Groupe 1	-	Je préfère la classe entière	Cela fait de la discrimination
	+	On a tous le même niveau (8) On travaille à son rythme Les groupes sont bien faits	On progresse plus vite (2) on fait connaissance avec les autres
Groupe 2	-	Il y a trop de changements (3) Cela classe trop Je n'étais pas avec mes copines	J'aurais aimé plus de mélanges J'ai eu du mal à m'intégrer dans les groupes
	+	Les cours sont plus adaptés (10) On avance à son rythme (5) On peut mieux suivre (2) Cela peut aider On sait où se situer	On est du même niveau (7) On progresse plus (3) On rencontre d'autres personnes On participe plus
Groupe 3	-	Trop de changements de profs.	Changer de groupe est un handicap
	+	Les cours sont à notre portée (8) on progresse plus (2) On parle plus Le prof voit mieux les pbs de chaque élève.	On est du même niveau (7) On n'est pas beaucoup (2) On peut remonter groupe par groupe
Groupe 4	-		/
	+	On travaille à son rythme (6) Le niveau est plus adapté On voit notre niveau	On a tous le même niveau (4) On est plus à l'aise

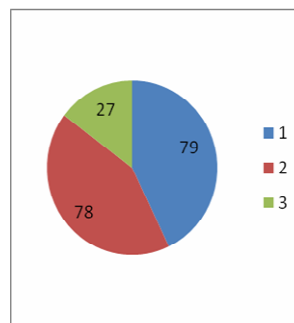
3. Pensez vous que votre niveau de langue de début d'année a été davantage pris en compte ?

	OUI	NON	??
Groupe 1	38	8	7
Groupe 2	29	9	13
Groupe 3	34	4	10
Groupe 4	21	5	11
122	122	26	41
TOTAL /189	64.5%	13.7%	21.7%



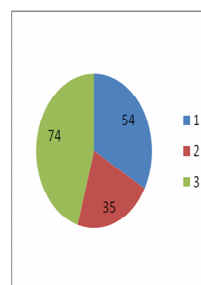
4. Avez-vous eu l'impression de vous investir davantage grâce à cette organisation ?

	OUI	NON	??
Groupe 1	18	24	11
Groupe 2	16	23	8
Groupe 3	25	18	5
Groupe 4	20	13	3
	79	78	27
TOTAL /184	43%	42.4%	14.6%



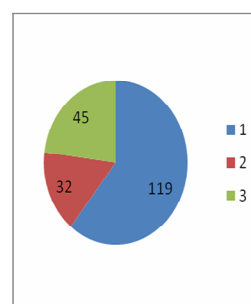
5. Si vous avez changé de groupe au cours de l'année, pensez-vous que ces changements ont été :

	bénéfiques	négatifs	??
Groupe 1	16	3	18
Groupe 2	18	11	17
Groupe 3	13	13	25
Groupe 4	7	8	14
	54	35	74
TOTAL /163	33%	21,5%	45.5%



6. Que pensez-vous du fonctionnement des 'changements de groupe'?

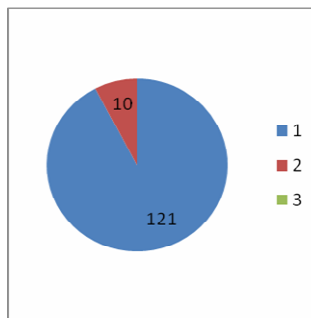
	Satisfaisant	Non satisf	Ne sait pas
Groupe 1	31	8	10
Groupe 2	38	10	13
Groupe 3	27	8	12
Groupe 4	23	6	10
	119	32	45
TOTAL /196	60.7%	16.3%	23%



Groupe 1	+	/
	-	il est plus difficile d'avoir de bons résultats certains n'ont pas de bonnes notes mais restent dans le groupe et vice versa
Groupe 2	+	C'est normal de faire changer (2) Ça permet de mieux évaluer nos compétences On est toujours dans le groupe qui nous correspond
	-	Il faudrait plus de changements (4) On change ou pas à 1/10ème de point Certains passent leur temps à monter et descendre On ne peut pas passer de G1 à G3 On peut rater un DS Ça ne sert à rien
Groupe 3	+	On peut voir si on s'améliore. C'est bien organisé. Ça nous motive On est mis en fonction de notre niveau Toutes les compétences sont testées Système logique
	-	Trop de changements de prof (2) Changement à partir d'un seul DS (2) Pas assez d'élèves qui changent Certains élèves d'un groupe supérieur sont moins bons que ceux d'un groupe inférieur
Groupe 4	+	organisation mieux qu'en allemand On sait nos compétences Les changements sont justes
	-	Seuls les 3 meilleurs montent

7. Avez-vous eu du mal à vous intégrer aux différents groupes.

	OUI	NON
Groupe 1	3	49
Groupe 2	8	42
Groupe 3	9	39
Groupe 4	4	34
	24	164
TOTAL /188	12.8%	87.2%

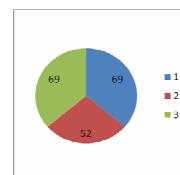


8. Quelle autre 'règle' auriez-vous préférée ?

Groupe 1	Refaire les groupes à chaque fois (2) Changer de groupe plus souvent Changer plus de prof Je préfère la classe traditionnelle
Groupe 2	Il faudrait prendre en compte le contrôle continu (6) Il faudrait plus prendre en compte la participation Il faudrait prendre en compte le comportement en cours.
Groupe 3	plus de changements dans l'année 5 élèves qui montent, 5 qui descendent Changement en fonction du contrôle continu
Groupe 4	Que l'on nous demande notre avis pour changer de groupe Je préfère la classe traditionnelle

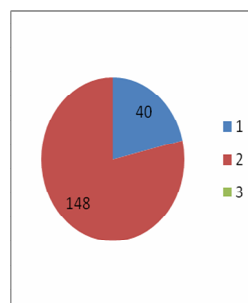
9. Que pensez-vous des différents changements de professeurs dans les différents groupes ?

	Enrichissant	déstabilisant	indifférent
Groupe 1	22	14	17
Groupe 2	19	7	26
Groupe 3	19	18	11
Groupe 4	9	13	15
	69	52	69
TOTAL /190	36.3%	27.4%	36.3%



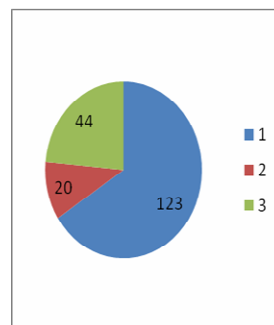
10. Avez vous rencontré des difficultés d'adaptation lors des différents changements de professeurs ?

	Oui	Non
Groupe 1	12	40
Groupe 2	8	42
Groupe 3	14	34
Groupe 4	6	32
	40	148
TOTAL /188	21.3%	78.7%



11. Pensez vous que le fait d'avoir eu des évaluations communes a été :

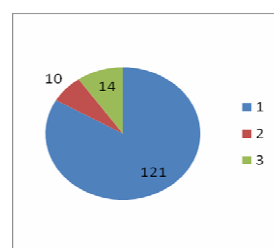
	positif	négatif	??
Groupe 1	36	3	13
Groupe 2	35	3	10
Groupe 3	30	10	10
Groupe 4	22	4	11
	123	20	44
TOTAL /187	65.8%	10.7%	25.5%



Groupe 1	+	C'est la même chose pour tout le monde (4) On progresse avec le même programme	On peut se comparer aux autres (2) Cela permet de voir notre évolution
	-	Les groupes 3 et 4 sont dévalorisés.	Il y a des notes faibles même dans le groupe 1
Groupe 2	+	Ça permet de se comparer (11) On n'est pas pénalisé si le prof est plus sévère.	Tout le monde a la même chose, on est égaux (6) On est tous testés sur les mêmes choses.
	-	Les groupes 3 et 4 peuvent répondre en français	
Groupe 3	+	On peut comparer les niveaux (11) Egalité (3)	On voit mieux le niveau de chacun. (3) On n'est pas dénigrés
	-	Evaluations difficiles pour les groupes faibles (3) On mélange LV1 et LV2	Ce n'est pas équitable Ça ne change rien
Groupe 4	+	Cela permet de voir notre niveau On change quand il faut	C'est plus juste
	-	Les groupes 3 et 4 ont toujours les mauvaises notes	

12. Dans l'ensemble, pensez-vous que cette expérimentation a été

	Positive	négative	??
Groupe 1	35	3	6
Groupe 2	33	3	13
Groupe 3	29	2	17
Groupe 4	24	1	12
	121	10	48
TOTAL /179	67.6%	5,6%	26.8%



13. Qu'est-ce qui vous a le plus plu dans cette expérimentation ?

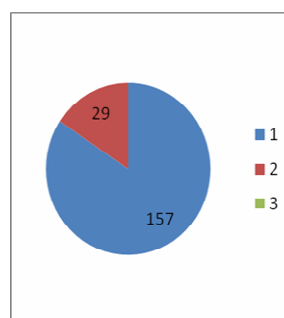
Groupe 1	Changer de prof (4) On peut monter donc progresser (2) La mixité (2) Les sujets traités en classe Voir sa progression	On a tous le même niveau (4) Les groupes (2) Les évaluations communes Connaitre les autres
Groupe 2	Le mélange avec les autres classes. (6) On est tous du même niveau (4) Le niveau est adapté (3) On est moins nombreux La façon de faire est originale.	Les changements de profs (5) On respecte notre rythme (4) On participe plus (2) C'est plus sympa et plus adapté J'ai vu que j'avais un bon niveau
Groupe 3	On a tous le même niveau (5) Les changements de profs (3) Bon esprit des groupes (2) La prise de parole est plus facile Tout On peut changer de groupe Les différentes activités. Évolution à notre rythme	Comparaison plus facile (5) Niveau évalué sur les mêmes DS (3) Les profs On voit notre progression On est moins nombreux On n'a pas peur quand on nous interroge Toutes les compétences sont travaillées
Groupe 4	Etre tous au même niveau (8) Le fait de pouvoir monter	Pouvoir s'exprimer sans passer pour une imbécile Connaitre les autres

14. Qu'est-ce qui vous a le moins plu dans cette expérimentation ?

Groupe 1	Les changements de profs (6) Le niveau du groupe 1 est peu élevé, je me suis ennuyée (2) Se réadapter à chaque fois Les verbes irréguliers	Les grosses évaluations sont trop régulières (2) Ne changer de prof que 2 fois dans l'année Les profs connaissent déjà les élèves
Groupe 2	Les changements de profs (6) Il n'y a pas assez de CO (2) On voit nos progrès mais on ne change pas. L'idée de classement	Changer de copains (3) Ne pas avoir changé Descendre en fin d'année Pas assez de changements.
Groupe 3	Les changements de profs (3) Les évaluations Changement de salle et adaptation au groupe	Faire des rédactions. trop de DS (2) Pas assez de changement de prof
Groupe 4	Le changement de prof Les groupes	Le fait de devoir descendre Les contrôles

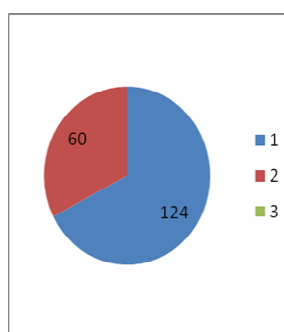
15. Pensez vous que cette organisation doit être reconduite en 2^{nde}

	Oui	Non
Groupe 1	46	6
Groupe 2	41	9
Groupe 3	40	7
Groupe 4	30	7
	157	29
TOTAL /186	84.4%	15.6%



16. Pensez vous que cette organisation doit être reconduite en 1^{ère}

	OUI	NON
Groupe 1	38	14
Groupe 2	30	20
Groupe 3	32	13
Groupe 4	24	13
	124	60
TOTAL /184	67.4%	32.6%



17 Autres remarques

Groupe 1	cela permet d'avancer au rythme de chacun
Groupe 2	J'ai bien aimé la PPC et la vidéo Une année sympa en anglais Année enrichissante et agréable (2) Il faudrait le faire en 1ere et Tle Ce serait dommage d'abandonner
Groupe 3	Il faudrait plus de changements de profs. Il faut séparer les techno et les générales en 1ere On se voit plus progresser. On ne devrait pas changer de groupe. Bonne organisation mais matière moins stable (???) → Organisation meilleure en espagnol.
Groupe 4	/