

Guide d'utilisation des adresses en @ac-reims.fr, de la messagerie sur le serveur académique [msgp1], du bureau virtuel [BV / I-Prof] et de l'annuaire électronique des enseignants-documentalistes

II UTILISER SA BOITE SUR LE SERVEUR DE LA MESSAGERIE ACADEMIQUE

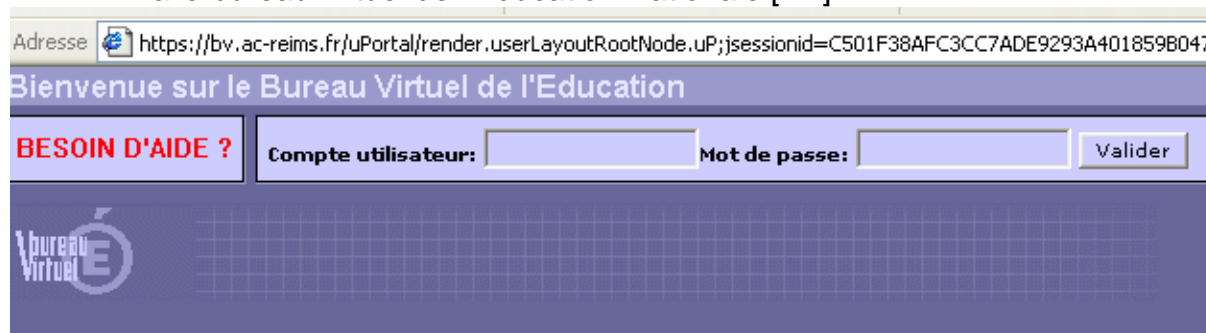
On peut accéder à sa messagerie en se connectant

⇒ 1. directement à [msgp1/webmail]



Ou

⇒ 2. via le bureau virtuel de l'Education Nationale [BV]



Ces deux liens vous sont proposés sur la page d'accueil du site [cdi-datice](http://www.ac-reims.fr/datice/cdi/default.htm)

<http://www.ac-reims.fr/datice/cdi/default.htm>

msgp1 : messagerie académique

Bureau Virtuel

> Vie de l'élève > Personnels > Examens, concours > Liens

> Actualités > e-administration > Recherche > Webma

<< > DISCIPLINES ET ENSEIGNEMENTS : INFORMATIONS, ORIENTATIONS ACADÉMIQUES, RESSOURCES

DOCUMENTATION

Les pages des enseignants-documentalistes de l'Académie de Reims
Dernière mise à jour le 10 septembre 2007

> Nouveautés, actualités, vie de la discipline

- ▶ Dernières mises à jour
- ▶ Actualités
- ▶ B2i Lycée
- ▶ Orientations académiques
- ▶ Formation continue
- ▶ Le mot des IPR

Lettre TIC'EDU [Dernière parution et archives]
Réunion des interlocuteurs académiques de documentation [Compte rendu janvier 2007]

> Ressources pour l'enseignant-documentaliste

- ▶ Métier
- ▶ Politique documentaire d'établissement
- ▶ S'informer, communiquer
- ▶ Action culturelle
- ▶ Lecture/écriture
- ▶ Législation
- ▶ Pédagogie
- ▶ Citoyenneté
- ▶ TICE - BCDI - B2i - Portails
- ▶ Mutualisation académique

> Le réseau académique des enseignants-documentalistes

- ▶ Utiliser la messagerie ac-reims.fr
- ▶ "msgp1" : messagerie académique
- ▶ Bureau virtuel - I-Prof
- ▶ Annuaire des documentalistes
- ▶ Liste de diffusion académique
- ▶ Espaces partagés

Textes académiques: [Courier B2i de M le Recteur](#), [circulaire de rentrée 2007](#), et [projet académique 2006-2010](#)

1. msgp1

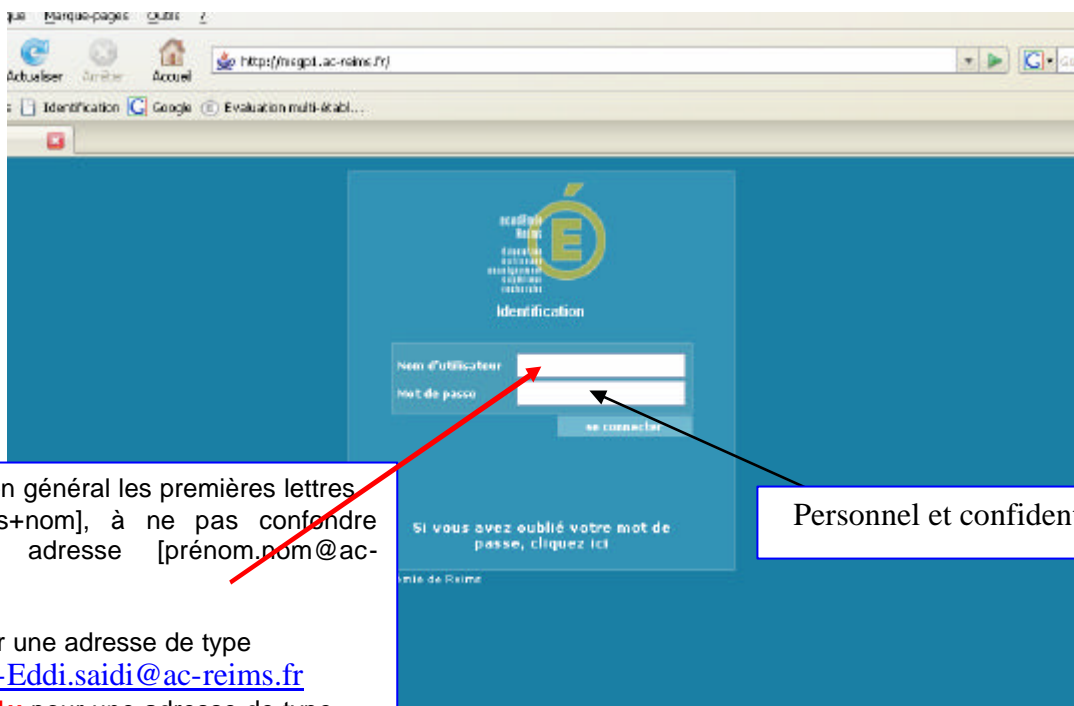
Une connexion la messagerie sur le serveur de l'Académie à l'adresse suivante

<http://msgp1.ac-reims.fr>



Nacer-Eddi.Saidi@ac-reims.fr – septembre 2007
<http://www.ac-reims.fr/datice/cdi/default.htm>

1.1 Affiche l'écran ci-dessous



Identifiant [en général les premières lettres des prénoms+nom], à ne pas confondre avec votre adresse [prénom.nom@ac-reims.fr]

Exp :

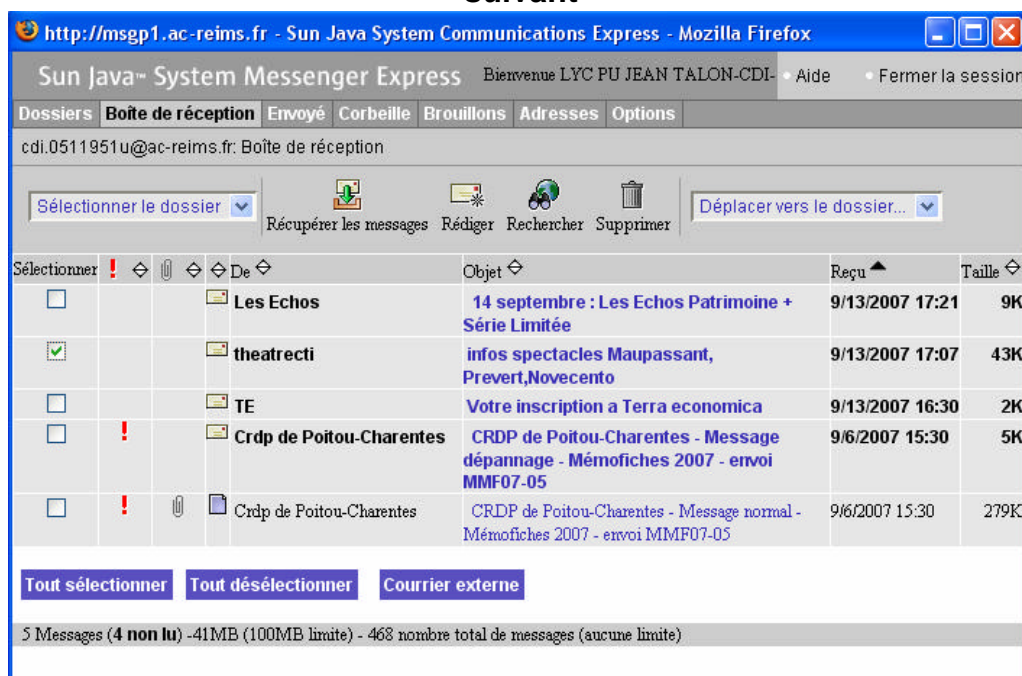
- **nsaidi** pour une adresse de type Nacer-Eddi.saidi@ac-reims.fr
- **cdi.0511951u** pour une adresse de type cdi.0511951u@ac-reims.fr

Personnel et confidentiel

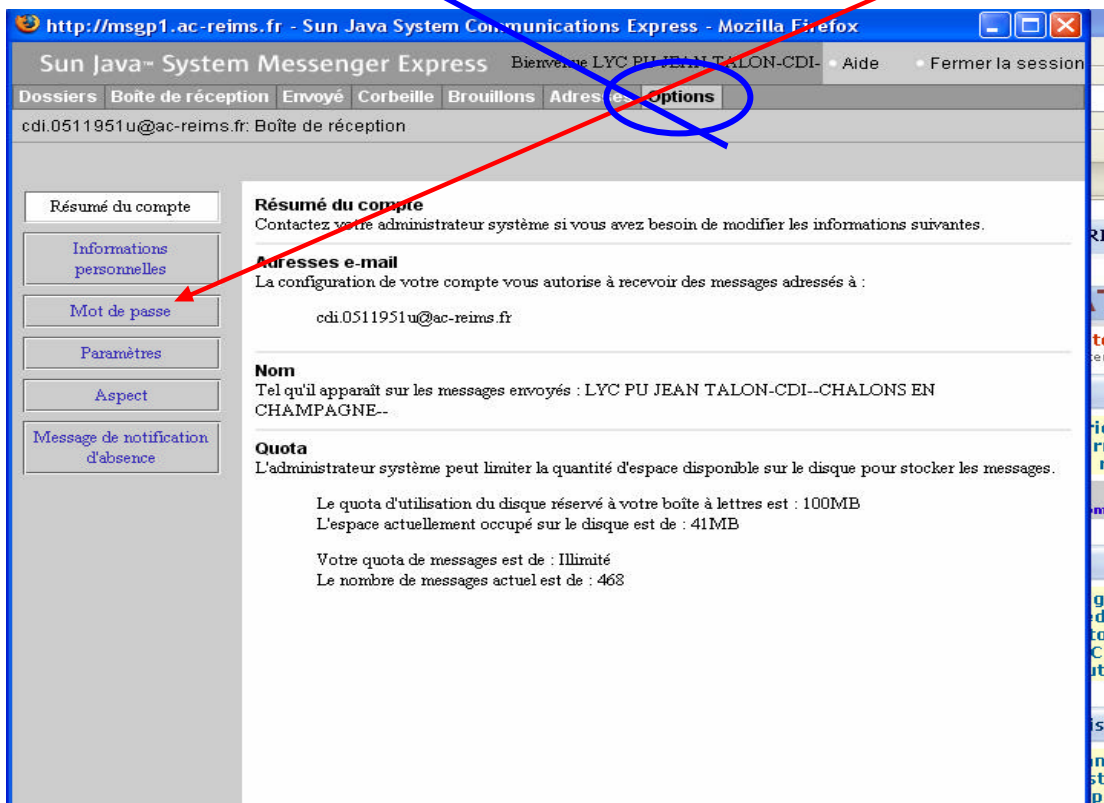
L'adresse **mon nom** pour connaître son identifiant

<https://deve.ac-reims.fr/numen/monnom.html>

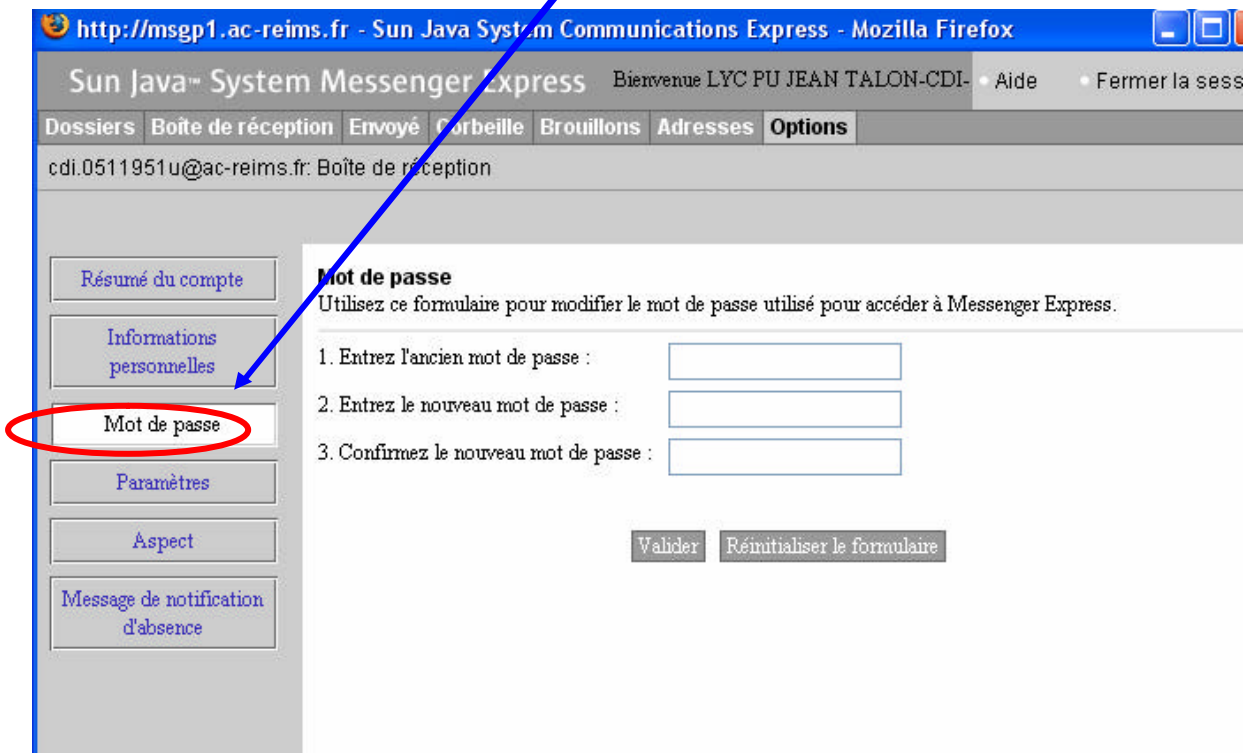
1.2 Après avoir tapé son identifiant et son mot de passe on obtient l'écran suivant



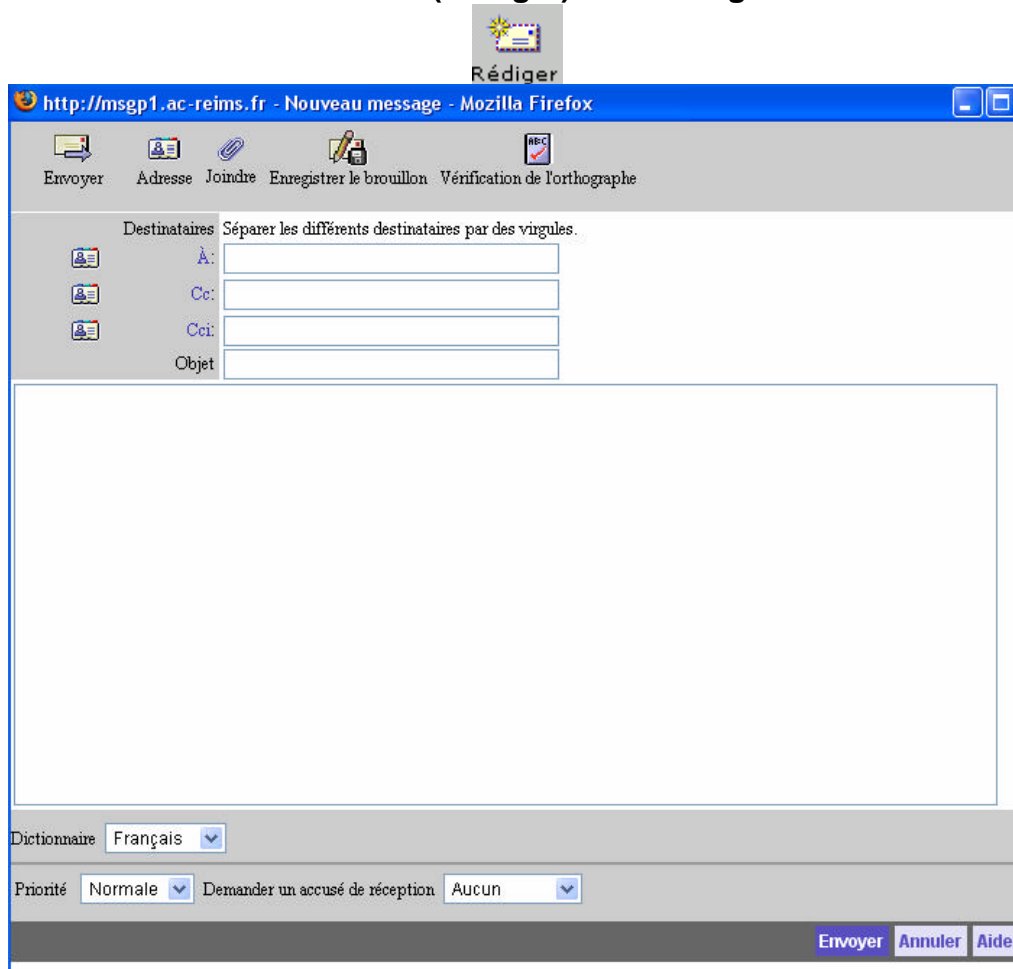
1.3 Le menu « Option », permet de prendre connaissance d'un certain nombre de paramètres de sa boîte académique et de **modifier son mot de passe**



1.4 Modifier son mot de passe



1.5 Ecrire (Rédiger) un message

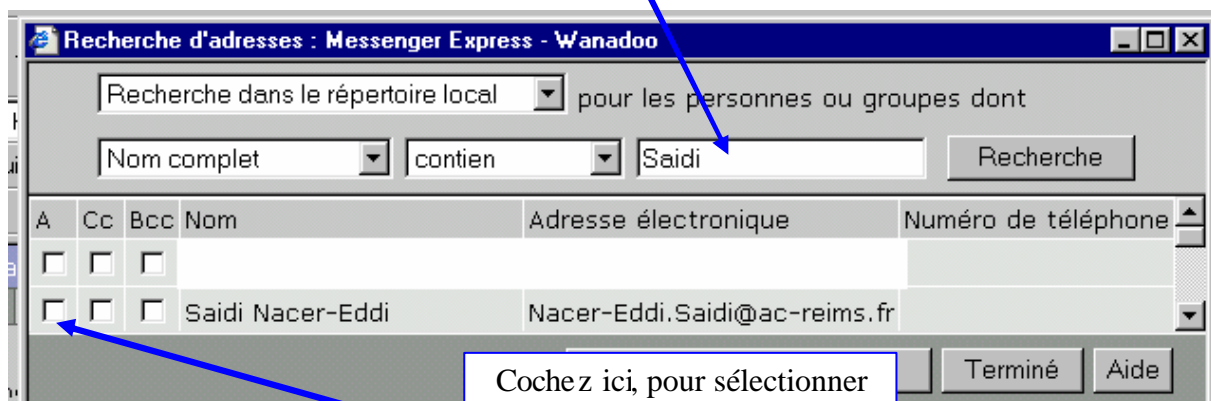


1.6 Trouver une adresse dans l'annuaire académique



Un clic sur « adresse » permet de chercher et trouver une adresse académique

Exp : chercher une adresse qui contient le nom « Saidi »



Cochez ici, pour sélectionner le destinataire