



**ACADÉMIE
DE REIMS**

*Liberté
Égalité
Fraternité*

Direction des services départementaux
de l'éducation nationale
de la Marne

L'ÉDUCATION EN CHIFFRES DANS LA MARNE

2025 - 2026



Le premier degré

rentrée 2025



49 010 élèves

dans le premier degré
dont 43 301
dans le secteur public

soit 88,4 % des élèves
dans le public

31 319

en élémentaire dont 416 en ULIS

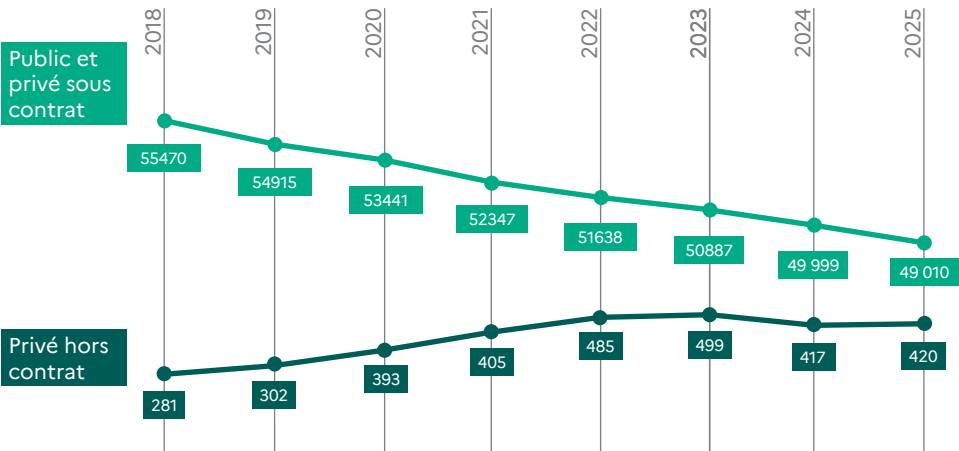


17 691

en préélémentaire

Évolution du nombre d'élèves dans le département

(Source : Constat premier degré)



rentrée 2025



412 écoles

dont 387
dans le secteur public

soit 93,9 % des écoles
dans le public

281 écoles primaires et
élémentaires



131 écoles
maternelles



1796 élèves*
en situation de handicap,
scolarisés en milieu ordinaire
(* rentrée 2025/2026)



3 405
enseignants

dont 3 056
dans le secteur public

Le second degré

rentrée 2025



46 668 élèves¹

dans le second degré

59,0 % au collège

41,0 % au lycée

dont 36 523

dans le secteur public

soit 78,3 % des élèves
dans le public

¹ hors post-bac et y compris prépa seconde

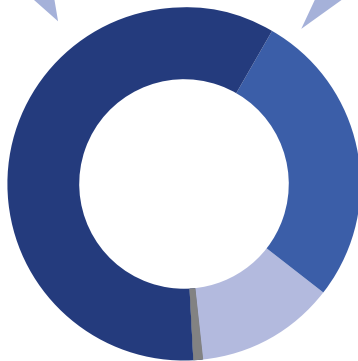


dont 2 202 élèves*

en situation de handicap,
scolarisés en milieu ordinaire
(* rentrée 2025/2026)

27 523
collégiens

13 296
lycéens généraux et
technologiques



16 élèves
en classe
préparatoire
à la classe de
seconde

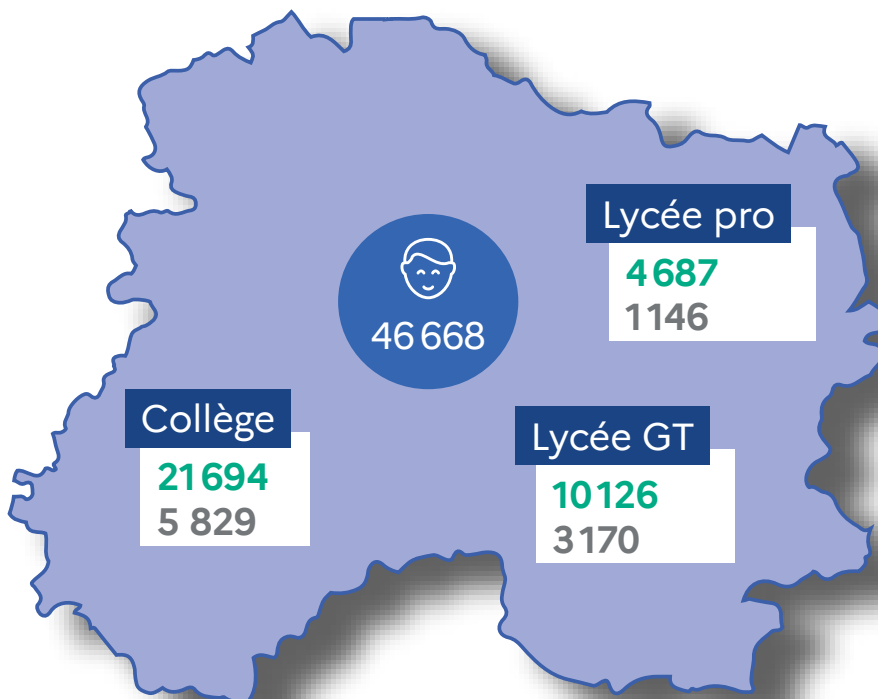
5 833
lycéens
professionnels

dont 781
en CAP

*hors post-bac

Répartition des effectifs

(Source : Constat second degré)



 Public et privé sous contrat
hors post-bac et y compris prépa seconde

 Public
hors post-bac et hors prépa seconde

 Privé sous contrat
hors post-bac

Lycée GT :
lycée général,
technologique ou
polyvalent

Lycée pro :
lycée professionnel

Le second degré

rentrée 2025



88 établissements

dont 67 dans le secteur public

soit 76,1 % des établissements dans le public

59 collèges



1 EREA

22 lycées généraux, technologiques ou polyvalents

6 lycées professionnels

1 EREA

15 LGT

4 LP

Lycée GT : lycée général, technologique ou polyvalent

Lycée pro : lycée professionnel

EREA : établissement régional d'enseignement adapté

47 collèges

7 LGT

2 LP

12 collèges

67 établissements publics

21 établissements privés sous contrat

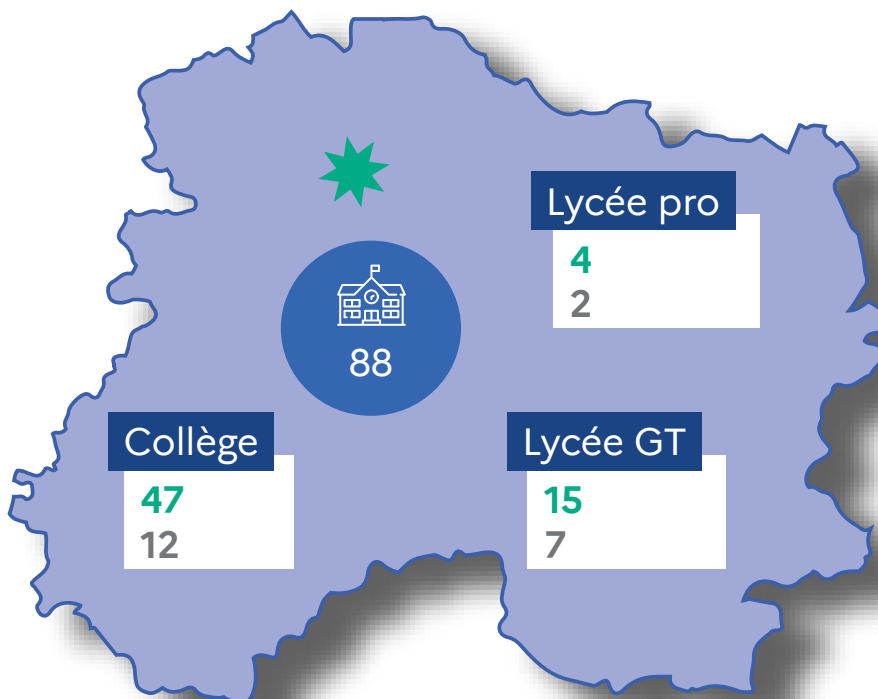


4 121 enseignants

dont 3 339 dans le secteur public

Les établissements du second degré

(Source : Ramsese)



 Public

 Privé sous contrat

Lycée GT : lycée général, technologique ou polyvalent

Lycée pro : lycée professionnel

 EREA

Résultats aux examens

(données provisoires)

En 2025,
le taux de réussite
au baccalauréat
dans le département
est de



Bac général 95,4 %

Bac technologique 84,2 %

Bac professionnel 78,8 %

Baccalauréat général

Nombre d'admis à la session 2025 : 3184

Pourcentage de réussite dans le département : 95,4 %

Pourcentage de réussite académie de Reims : 95,2 %

Moyenne nationale : 96,4 %

Baccalauréat technologique

Nombre d'admis à la session 2025 : 833

Pourcentage de réussite dans le département : 84,2 %

Pourcentage de réussite académie de Reims : 87,7 %

Moyenne nationale : 90,9 %

Baccalauréat professionnel

Nombre d'admis à la session 2025 : **1 225**

Pourcentage de réussite dans le département : **78,8 %**

Pourcentage de réussite académie de Reims : **80,1 %**

Moyenne nationale : **83,3 %**

Diplôme national du brevet (DNB)

Nombre d'admis à la session 2025 : **5 889**

Pourcentage de réussite dans le département : **83,1 %**

Pourcentage de réussite académie de Reims : **81,2 %**

Moyenne nationale : **85,8 %**

Brevet de technicien supérieur (BTS)

Nombre d'admis à la session 2025 : **1 216**

Pourcentage de réussite dans le département : **74,3 %**

Pourcentage de réussite académie de Reims : **75,3 %**

Éducation prioritaire

REP



5 REP
31 établissements
(5 collèges/26 écoles)



5852 élèves

REP +



4 REP +
29 établissements
(4 collèges/25 écoles)



5455 élèves

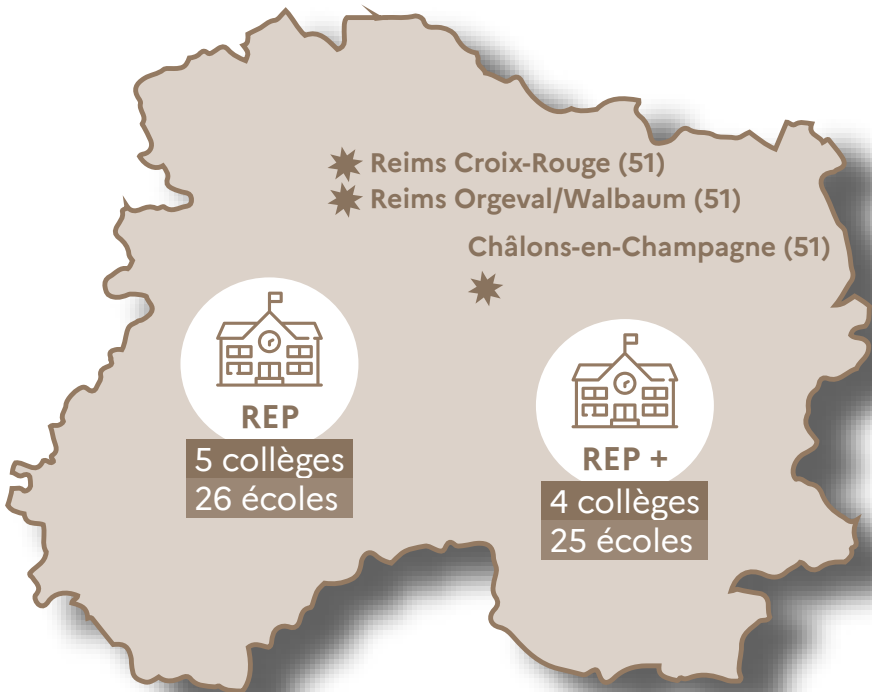


Cités éducatives

- ★ Châlons-en-Champagne (51)
- ★ Reims Croix-Rouge (51)
- ★ Reims Orgeval/Walbaum(51)

Les établissements de l'EP

★ Cité éducative



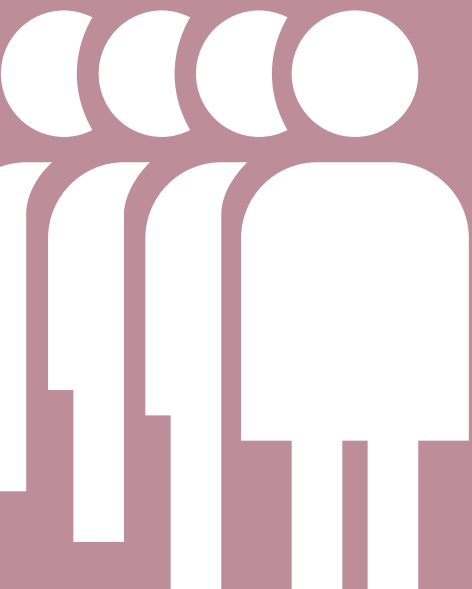
Les personnels

novembre 2024



11 724
personnels

sont en poste
dans la Marne



7 526 sont des enseignants



3 405
dans le 1^{er} degré

4 121
dans le 2^d degré

190

sont des personnels de
direction et d'inspection

3 001

sont des personnels
de vie scolaire

dont :

107 conseillers principaux
d'éducation (CPE) ;

613 assistants d'éducation
(AED) ;

1126* accompagnants
d'élèves en situation de
handicap (AESH) ;

66 psychologues de
l'Éducation nationale
(PsyEN)



* au 30/11/2025

717

sont des personnels
administratifs,
techniques, sociaux
et de santé (ATSS)

dont :

599 personnels
administratifs* ;

118 personnels
médico-sociaux.

* dont filiaire technique (<5)

140

sont des ingénieurs et
personnels techniques,
de recherche et de
formation (ITRF)





ACADÉMIE DE REIMS

*Liberté
Égalité
Fraternité*

Direction des services départementaux
de l'éducation nationale
de la Marne