

« Je m'informe et découvre les formations »

[Parcoursup.fr](https://parcoursup.fr)

  @parcoursupinfo

 @parcoursupinfo

   @etudiantgouv

- Les principes de la procédure
- Calendrier
- Je me prépare, je m'informe, je suis accompagné
- Je m'inscris
- Les réponses d'admission
- Situations particulières
- Les conseils et l'accompagnement
- Questions/Réponses

SAIO - Rectorat de l'académie de Reims  
1, rue Navier – 51100 Reims  
03.26.05.99.20 - [ce.saio@ac-reims.fr](mailto:ce.saio@ac-reims.fr)

SAIO – Rectorat de l'académie de Nancy-Metz  
2, rue Philippe de Gueldres, 54035 Nancy  
03 83 86 21 13 - [ce.saio@ac-nancy-metz.fr](mailto:ce.saio@ac-nancy-metz.fr)

SAIO – Rectorat de l'académie de Strasbourg  
6, rue de la Toussaint – 67975 Strasbourg  
03 88 23 37 40 – [ce.saio@strasbourg.fr](mailto:ce.saio@strasbourg.fr)

## ➤ Les principes de la procédure

**SAIO - Rectorat de l'académie de Reims**  
1, rue Navier – 51100 Reims  
03.26.05.99.20 - [ce.saio@ac-reims.fr](mailto:ce.saio@ac-reims.fr)

**SAIO – Rectorat de l'académie de Nancy-Metz**  
2, rue Philippe de Gueldres, 54035 Nancy  
03 83 86 21 13 - [ce.saio@ac-nancy-metz.fr](mailto:ce.saio@ac-nancy-metz.fr)

**SAIO – Rectorat de l'académie de Strasbourg**  
6, rue de la Toussaint – 67975 Strasbourg  
03 88 23 37 40 – [ce.saio@strasbourg.fr](mailto:ce.saio@strasbourg.fr)

# Parcoursup 2026 en 3 étapes

Tout ce qu'il faut savoir pour  
préparer et réussir mon entrée  
dans l'enseignement supérieur



1

Je m'informe  
et découvre  
les formations

2

Je m'inscris pour formuler  
mes vœux et je finalise  
mon dossier

3

Je reçois les réponses  
des formations  
et je décide

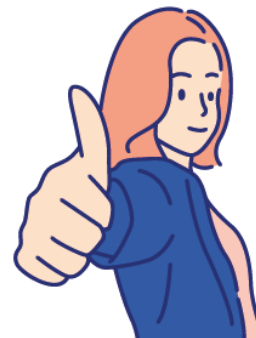


 **parcoursup**  
Entrez dans l'enseignement supérieur

1 seule procédure

1 seul dossier

1 seul calendrier



[parcoursup.gouv.fr](https://parcoursup.gouv.fr)

**1 seule procédure, 1 seul dossier, 1 seul calendrier** pour simplifier vos démarches

**Une offre de formation riche et diversifiée** : **25 000 formations** proposant principalement des diplômes nationaux ou d'établissement validés par l'État, **sous statut étudiant et en apprentissage**

**Un cadre de présentation des formations unique** permettant de voir rapidement les informations essentielles, de connaître les critères d'examen et les chiffres clés de la session précédente

**Un accompagnement personnalisé tout au long de la procédure**

**Vous n'êtes pas seuls pour réfléchir et faire vos choix** : vous êtes accompagnés au lycée, en ligne via les professionnels de la plateforme, via le numéro vert et sur les réseaux sociaux Parcoursup

**Des conseils et des outils pour comprendre** : des quiz, vidéos, un comparateur des formations, un simulateur pour évaluer ses possibilités d'admission, un site d'entraînement à la phase d'admission

### [ IMPORTANT ]

Parcoursup ne fait jamais l'analyse des candidatures : ce sont les enseignants des formations du supérieur qui définissent les critères, examinent votre dossier, font des propositions auxquelles vous répondez

### Parcoursup vous permet de choisir librement les formations qui vous intéressent

- Parcoursup vous aide à **anticiper** : **comparer les formations entre elles, évaluer vos possibilités d'admission, participer aux journées portes ouvertes (JPO)** pour échanger avec des étudiants et des enseignants
- Vous **formulez librement vos vœux sans les classer**
- Vous choisissez votre formation en fonction des propositions d'admission que vous recevez. **Vous avez le dernier mot**
- **Vous avez des droits... mais aussi des devoirs (la charte du candidat)**

### Parcoursup agit pour l'égalité d'accès et de réussite des étudiants

- Parcoursup met en œuvre des **actions volontaristes pour soutenir l'accès au supérieur** des lycéens boursiers (aide à la scolarité 100% **uniquement** pour les lycéens de l'AEFE), professionnels ou technologiques, ou encore des lycéens participant à des cordées de la réussite
- Parcoursup **prend en compte les situations particulières** tels les candidats en situation de handicap ou candidats sportifs de haut niveau ou artistes confirmés
- Parcoursup promeut les **accompagnements personnalisés pour la réussite** mis en place à l'université

## Parmi les 25 000 formations dispensant des diplômes nationaux et d'établissements :

### Des formations sous statut étudiant

- **Formations dites « non sélectives »** : les différentes licences (dont les licences « accès santé »), les licences professorat des écoles (LPE) et les parcours d'accès aux études de santé (PASS).
- **Formations dites « sélectives »** : les classes prépa, BTS, BUT (Bachelor universitaire de technologie ), formations en soins infirmiers (en IFSI) et autres formations paramédicales, formations en travail social (en EFTS), écoles d'ingénieur, de commerce et de management, Sciences Po/ Instituts d'Études Politiques, écoles vétérinaires, formations aux métiers de la culture, du sport, etc.

### Des formations sous statut apprenti (en alternance)

- L'apprentissage associe enseignements académiques et expérience concrète dans une entreprise.
- L'apprentissage est proposé dans différentes formations (BTS, BUT, DEUST, Licences, etc.). Pour les formations en apprentissage, il existe des conditions d'accès spécifiques pour les élèves de nationalité hors UE de l'AEFE > se renseigner en amont de la formulation des vœux

# ÊTRE OU NE PAS ÊTRE... SUR PARCOURSUP

## QUELLES QUESTIONS SE POSER ? QUELS ÉLÉMENTS VÉRIFIER ?

### Carte d'identité de la formation

#### Vérifier en un coup d'œil

- ✓ le statut de l'établissement (public/privé en contrat avec l'État/privé),
- ✓ le caractère sélectif/non sélectif, la capacité d'accueil,
- ✓ le label MESRE
- ✓ ou encore l'éligibilité aux bourses et l'information sur les frais de scolarité, le règlement de la CVEC

IFSI Regroupement IFSI Université de Limoges  
D.E Infirmier

ÉTABLISSEMENT  
ÉTABLISSEMENT PUBLIC

FORMATION  
FORMATION SÉLECTIVE FORMATION OUVRANT DROIT AUX BOURSES  
DIPLÔME D'ÉTAT CONTRÔLÉ

IFSI CH Ussel - rentrée en septembre (19)

Autres formations accessibles :  
IFSI CH Ussel - rentrée en septembre (19)

Partager la page

Découvrir la formation et ses caractéristiques

Comprendre les critères d'analyse des candidatures

Consulter les modalités de candidature

Visualiser les chiffres d'accès à la formation

Poursuivre ses études et connaître les débouchés

Contacter et échanger avec l'établissement

### Les bons réflexes pour choisir un établissement

Sur le [site parcoursup.gouv.fr](https://www.parcoursup.gouv.fr) un livret « **Choisir sa formation post-bac : les bons réflexes** » aide les lycéens et parents à se repérer, à poser les bonnes questions pour choisir un établissement de formation



## ➤ Calendrier

**SAIO - Rectorat de l'académie de Reims**  
1, rue Navier – 51100 Reims  
03.26.05.99.20 - [ce.saio@ac-reims.fr](mailto:ce.saio@ac-reims.fr)

**SAIO – Rectorat de l'académie de Nancy-Metz**  
2, rue Philippe de Gueldres, 54035 Nancy  
03 83 86 21 13 - [ce.saio@ac-nancy-metz.fr](mailto:ce.saio@ac-nancy-metz.fr)

**SAIO – Rectorat de l'académie de Strasbourg**  
6, rue de la Toussaint – 67975 Strasbourg  
03 88 23 37 40 – [ce.saio@strasbourg.fr](mailto:ce.saio@strasbourg.fr)

# Le calendrier 2026 en 3 étapes



**Posez vos questions !  
Tchat et / ou Lever la main**



➤ **Je me prépare, je m'informe, je suis accompagné**

**SAIO - Rectorat de l'académie de Reims**  
1, rue Navier – 51100 Reims  
03.26.05.99.20 - [ce.saio@ac-reims.fr](mailto:ce.saio@ac-reims.fr)

**SAIO – Rectorat de l'académie de Nancy-Metz**  
2, rue Philippe de Gueldres, 54035 Nancy  
03 83 86 21 13 - [ce.saio@ac-nancy-metz.fr](mailto:ce.saio@ac-nancy-metz.fr)

**SAIO – Rectorat de l'académie de Strasbourg**  
6, rue de la Toussaint – 67975 Strasbourg  
03 88 23 37 40 – [ce.saio@strasbourg.fr](mailto:ce.saio@strasbourg.fr)

## LE BON RÉFLEXE : S'INFORMER

### Sur [onisep.fr/avenir-s](https://onisep.fr/avenir-s)

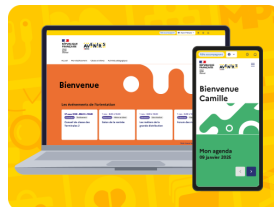
Les informations sélectionnées par l'Onisep sur les **filières, les formations et les métiers**

**MonProjetSup**, un **nouvel outil pour aider professeurs et lycéens** dans l'élaboration du projet d'orientation

### Sur [parcoursup.gouv.fr](https://parcoursup.gouv.fr) :

La **carte des formations** pour **découvrir** les formations, enregistrer vos « **favoris** », **comparer les formations** entre elles, trouver les **contacts utiles** ou repérer les dates des **jours portes ouvertes**

**NB** : on peut se créer un compte **parcoursup** en classe de **2<sup>nd</sup>e** ou de **1<sup>ère</sup>**



<https://app.avenirs.onisep.fr>

## LE BON REFLEXE : ÉCHANGER, SE PRÉPARER

### Échanger avec des professionnels dans votre lycée

- Votre professeur principal
- Les personnels d'orientation

### Échanger avec les formations

- Les responsables de formations et étudiants ambassadeurs
- Lors des journées portes ouvertes et salons avec conférences thématiques  
>> *contact et dates à retrouver sur [parcoursup.gouv.fr](https://parcoursup.gouv.fr)*

### Se préparer avec les outils Parcoursup

- Quiz, vidéos tuto, Règles d'or, FAQ, Live
- Simulateur de Parcoursup : des données fiables, un outil personnalisé
- Site d'entraînement de la phase d'admission

### S'informer tout au long de la procédure

- Consulter l'espace « Ressources » sur [parcoursup.gouv.fr](https://parcoursup.gouv.fr)
- Suivre Parcoursup sur les réseaux sociaux

80% des lycéens  
déclarent avoir  
utilisé le simulateur

+ d'1 lycéen sur 2  
a utilisé le site  
d'entraînement

### Des informations sur le contenu et les débouchés de la formation

- Les enseignements et les options proposés, le nombre de places disponibles, des informations pour les candidats en situation de handicap, des contacts avec les responsables de la formation.
- Des informations sur les taux de réussite, d'insertion professionnelle, les débouchés, salaires et poursuites d'études.

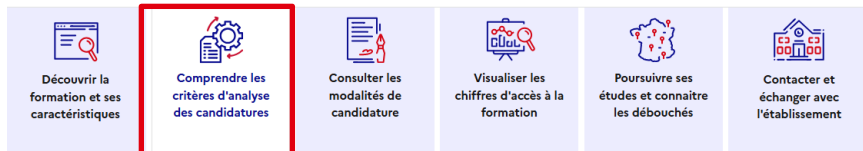
### Des informations sur les critères et les modalités de candidature

- Les critères d'analyse des candidatures et leur niveau d'importance, les modalités et le calendrier des éventuelles épreuves de sélection (écrit/oral), des conseils des enseignants du supérieur sur la manière d'élaborer sa candidature.
- Les lycéens en **cordées de la réussite** pourront identifier les formations qui prennent en compte ce critère dans leur analyse des candidatures (près de 40 % des formations en 2025).

### Des informations plus riches pour réfléchir avant de faire vos vœux

**Pour chaque formation** : un rapport détaillé sur les critères et le profil des admis en 2025.

- Le taux d'accès de la formation en 2025 (pour savoir si la formation est très demandée).
- Des informations sur le profil des lycéens de terminale admis au cours des 3 années précédentes (série de bac, niveau scolaire, choix de parcours au lycée).



Quels sont les critères utilisés par l'établissement pour analyser votre candidature ?

Grille d'analyse des candidatures définie par la commission d'examen des vœux de la formation



Cette grille permet d'indiquer le niveau d'importance accordé par la formation à chaque élément. Plus le pourcentage est élevé plus l'élément compte dans l'examen des candidatures.

L'examen des candidatures par les formations

Qui analyse les candidatures ?

Comment se déroule l'analyse des candidatures ?

### Conseils aux candidats

Il est conseillé de venir rencontrer les équipes pédagogiques lors des journées portes ouvertes ou lors des forums afin de se renseigner sur l'adéquation entre le parcours de formation et les objectifs professionnels. La lettre de motivation doit être personnalisée, argumentée et témoigner d'une bonne connaissance de la formation et de ses débouchés.

### Détails de la grille d'analyse des candidatures par la commission

Vos résultats scolaires ou obtenus dans l'enseignement supérieur comptent pour 70%

Résultats en Français, HG et Philosophie	Éléments évalués : Notes aux épreuves anticipées de français du baccalauréat (écrit et oral). Notes de première et terminale dans les matières indiquées.	ESSENTIEL ●●●●
--	--	----------------

>> une rubrique dédiée aux **critères d'analyse des candidatures** avec une présentation globale et détaillée

>> la rubrique « **Conseils** » pour faire passer des messages aux candidats

>> Des **rapports d'analyse des candidatures** de l'année riches en données pour réfléchir

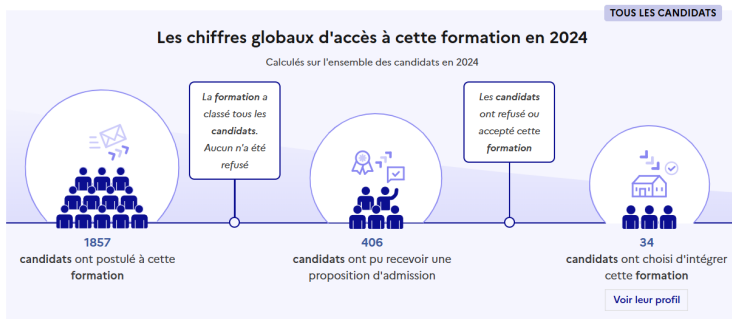


>> des chiffres globaux d'accès à la formation calculés à la fin de la phase principale 2025

>> des chiffres déclinables pour chaque type de baccalauréat français : général, technologique, professionnel

Les données chiffrées présentées ici sont calculées pour chaque année à la phase principale d'admission.

30 PLACES OFFERTES PAR LA FORMATION EN 2024



>> une visibilité du **taux d'accès par type de baccalauréat** dans chaque formation pour voir si la formation était très demandée ou si elle a accueilli tous les candidats

Pour en savoir plus, consultez notre vidéo dans l'espace **Ressources** de [parcoursup.gov.fr](https://parcoursup.gov.fr)

En savoir plus sur l'accès à la formation selon mon profil

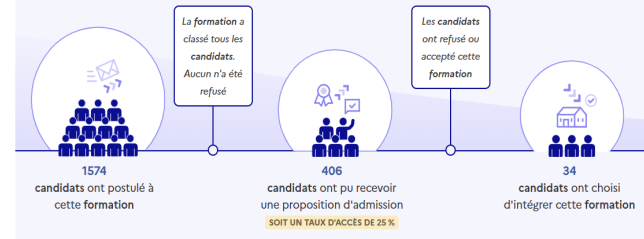
Je sélectionne mon type de bac français pour avoir des données correspondant à mon profil

Bac général
  Bac technologique
  Bac professionnel

LYCÉENS BAC GÉNÉRAL

**Les chiffres d'accès à cette formation pour les bacs généraux**

Calculés pour les lycéens de la voie générale, candidats à cette formation en 2024




# INFORMER SUR L'INSERTION PROFESSIONNELLE DES ÉTUDIANTS


>> Une rubrique dédiée à l'information sur la **poursuite d'études et l'insertion professionnelle des étudiants**


>> L'information sur la réussite


>> Des statistiques d'insertion et de niveau de salaires 6 mois /1 an après la sortie des études


- Licences générales
- BTS
- BUT
- Écoles d'ingénieur, de commerce et de management
- Etc.


 Découvrir la formation et ses caractéristiques

 Comprendre les critères d'analyse des candidatures

 Consulter les modalités de candidature

 Visualiser les chiffres d'accès à la formation

 Poursuivre ses études et connaître les débouchés

 Contacter et échanger avec l'établissement

### Poursuite d'études

Licences professionnelles variées, titre professionnel Gestion d'un établissement touristique (certification niveau 5)

### Débouchés professionnels

Objectifs du BTS Tourisme

Le BTS Tourisme forme des professionnels capables de répondre aux exigences des nombreux métiers de ce secteur d'activité, aussi bien les métiers en rapport direct avec les touristes individuels ou collectifs que les emplois en lien avec les professionnels des prestations touristiques. Les futurs diplômés de BTS Tourisme seront ainsi en mesure de :

- informer et conseiller les clients français et étrangers sur des prestations relevant du domaine du tourisme ;
- finaliser la vente de ces prestations touristiques et assurer le suivi commercial ;
- créer et promouvoir des produits touristiques ;
- accueillir et accompagner des touristes ;
- collecter, traiter et diffuser l'information en lien avec le secteur du tourisme.



(Source <https://www.dimension-bts.com/bts-tourisme>)

### Insertion professionnelle des étudiants

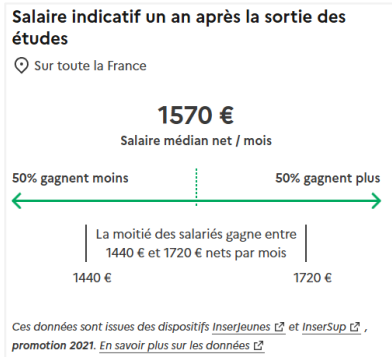
Avenir des élèves en sortie du BTS :  
Tourisme

<p><b>46%</b> sont en emploi</p> <p>Tout secteur d'activité confondu en emploi salarié privé et public.</p>	<p><b>41%</b> poursuivent leur formation</p> <p>En poursuite d'étude, redoublement, changement de filière.</p>	<p><b>13%</b> réalisent un autre parcours</p> <p>En recherche d'emploi, en auto-entreprise, à l'étranger, etc ...</p>
---	--	---

### La réussite des étudiants

- **Taux de passage en 2ème année**  : 86.6 tous bacs confondus
- **Taux de réussite en 2 ou 3 ans**  : 74.5% tous bacs confondus

[Sources des données](#)



**Posez vos questions !  
Tchat et / ou Lever la main**



## ➤ Je m'inscris

**SAIO - Rectorat de l'académie de Reims**  
1, rue Navier – 51100 Reims  
03.26.05.99.20 - [ce.saio@ac-reims.fr](mailto:ce.saio@ac-reims.fr)

**SAIO – Rectorat de l'académie de Nancy-Metz**  
2, rue Philippe de Gueldres, 54035 Nancy  
03 83 86 21 13 - [ce.saio@ac-nancy-metz.fr](mailto:ce.saio@ac-nancy-metz.fr)

**SAIO – Rectorat de l'académie de Strasbourg**  
6, rue de la Toussaint – 67975 Strasbourg  
03 88 23 37 40 – [ce.saio@strasbourg.fr](mailto:ce.saio@strasbourg.fr)

## S'inscrire sur Parcoursup à partir du 19 janvier 2026

### 1. CRÉER UN COMPTE

**Les candidats doivent d'abord se créer un compte Parcoursup**, en utilisant une adresse email valide et régulièrement utilisée et un mot de passe.

Les lycéens doivent créer leur compte Parcoursup en utilisant l'adresse mail précédemment transmise au lycée. En cas de doute contactez la scolarité de votre établissement.

### 2. CRÉER SON DOSSIER

**Une fois le compte créé, les lycéens se connectent pour commencer la création de leur dossier candidat.**

**Vous aurez besoin de renseigner votre INE** (identifiant national élève pour tous les lycéens). Il est présent sur les bulletins scolaires ou le relevé de notes des épreuves du baccalauréat.

**Pour les lycées français à l'étranger** : l'établissement fournit l'identifiant pour créer son dossier candidat. Cet **identifiant** correspond au **numéro cyclades** (numéro d'inscription au bac)

**[ IMPORTANT ]** Renseignez un numéro de téléphone portable pour recevoir les alertes envoyées par la plateforme.

**[ CONSEIL AUX PARENTS OU TUTEURS LÉGAUX ]** Vous pouvez également renseigner votre email et numéro de portable dans le dossier de votre enfant pour recevoir messages et alertes Parcoursup. Vous pourrez également recevoir de la part des formations qui organisent des épreuves écrites/orales le rappel des échéances à respecter.

## QUELQUES RÈGLES IMPORTANTES À RETENIR

- Jusqu'à **10 vœux et 10 vœux supplémentaires** pour des formations en apprentissage
- Possibilité de faire **des sous-vœux pour certaines filières sélectives** (Classes prépa, BTS, BUT, écoles de commerce, d'ingénieurs, IFSI, IEP, etc.)
- **Les vœux sont formulés librement par les candidats (pas de classement par ordre de priorité)** : une réponse sera apportée pour chaque vœu formulé à compter du 2 juin 2026
- **La date de formulation du vœu n'est pas prise en compte** pour l'examen du dossier
- **Chaque formation n'a connaissance que des vœux formulés pour elle** : elle ne connaît pas les autres vœux formulés par les candidats
- **Quand un candidat accepte une formation, il a toujours la possibilité de conserver des vœux pour lesquels il est en liste d'attente** et qui l'intéressent davantage
- **Entre le vendredi 5 et le lundi 8 juin 2026 inclus, le candidat devra classer ses vœux en attente par ordre de préférence** >> Objectif : **accélérer le processus de choix et réduire la taille des listes d'attente**

- **La rubrique Activités et centres d'intérêt** une rubrique facultative pour mettre en valeur vos compétences, vos expériences et engagements.
- **La lettre de motivation** quand elle est demandée par la formation.
- **Les pièces spécifiques ou formulaires** demandés par certaines formations sélectives.
- **La fiche Avenir** renseignée par les enseignants et le proviseur de votre lycée.
- **Les bulletins scolaires et notes du baccalauréat :**
  - **Année de première** : bulletins scolaires et notes des épreuves anticipées de français et celles au titre du contrôle continu du baccalauréat (pour les lycéens généraux et technologiques).
  - **Année de terminale** : bulletins scolaires des 1er et 2e trimestres (ou 1<sup>er</sup> semestre).
- **Des informations sur votre parcours spécifique**
  - Parcours en sections européennes ou binationales ou bac français international (BFI).
  - Participation aux cordées de la réussite.
  - Certification des compétences numériques (Pix).

**Posez vos questions !  
Tchat et / ou Lever la main**



## ➤ Les réponses d'admission

**SAIO - Rectorat de l'académie de Reims**  
1, rue Navier – 51100 Reims  
03.26.05.99.20 - [ce.saio@ac-reims.fr](mailto:ce.saio@ac-reims.fr)

**SAIO – Rectorat de l'académie de Nancy-Metz**  
2, rue Philippe de Gueldres, 54035 Nancy  
03 83 86 21 13 - [ce.saio@ac-nancy-metz.fr](mailto:ce.saio@ac-nancy-metz.fr)

**SAIO – Rectorat de l'académie de Strasbourg**  
6, rue de la Toussaint – 67975 Strasbourg  
03 88 23 37 40 – [ce.saio@strasbourg.fr](mailto:ce.saio@strasbourg.fr)

## Mardi 2 juin 2026 > samedi 11 juillet 2026

### Je reçois les réponses des formations et je décide

#### Mardi 2 juin – début de la phase principale : c'est le moment de faire vos choix

- **Consultez dans votre dossier**, au fur et à mesure, les propositions d'admission (Oui ou Oui-si) des formations que vous avez demandées.
- **Faites votre choix** : vous devez répondre dans les délais à chaque proposition d'admission reçue.

#### Entre le vendredi 5 juin et le lundi 8 juin inclus

Classez vos vœux en attente par ordre de préférence



#### Mercredi 11 juin – début de la phase complémentaire

Vous pouvez formuler **jusqu'à 10 nouveaux vœux** pour des formations qui ont encore des places disponibles

#### Mardi 7 juillet - Résultats du Bac 2025

Après les résultats du bac, je peux aller m'inscrire dans l'établissement que j'ai choisi



#### À partir du mercredi 1<sup>er</sup> juillet

Début de l'**Accompagnement personnalisé** des candidats qui n'ont pas reçu de proposition d'admission par les commissions d'accès à l'enseignement supérieur (CAES)

#### Samedi 11 juillet - fin de la phase principale

La phase complémentaire se poursuit jusqu'au 10 sept. L'accompagnement en CAES se poursuit pour ceux qui ont sollicité cet accompagnement

## ➤ Situations particulières

**SAIO - Rectorat de l'académie de Reims**  
1, rue Navier – 51100 Reims  
03.26.05.99.20 - [ce.saio@ac-reims.fr](mailto:ce.saio@ac-reims.fr)

**SAIO – Rectorat de l'académie de Nancy-Metz**  
2, rue Philippe de Gueldres, 54035 Nancy  
03 83 86 21 13 - [ce.saio@ac-nancy-metz.fr](mailto:ce.saio@ac-nancy-metz.fr)

**SAIO – Rectorat de l'académie de Strasbourg**  
6, rue de la Toussaint – 67975 Strasbourg  
03 88 23 37 40 – [ce.saio@strasbourg.fr](mailto:ce.saio@strasbourg.fr)

## Focus sur l'accompagnement des candidats en situation de handicap ou atteints d'un trouble de santé invalidant

**On peut candidater sans évoquer son handicap !**

**La discrimination en raison du handicap est interdite**

**Les coordonnées d'un référent handicap sont disponibles sur chaque fiche de formation.** Il a la mission de répondre aux interrogations des lycéens tout au long de la procédure.

**Le candidat peut renseigner une fiche de liaison dans son dossier Parcoursup** pour préciser ses besoins. Cette fiche est **facultative** et n'est **pas transmise aux formations** pour l'examen des vœux → **Le candidat pourra demander à Parcoursup de la transmettre à la formation qu'il aura choisie pour préparer sa rentrée.** Cela permet d'anticiper la rentrée étudiante dans le nouvel établissement.

**A partir du 2 juin 2026, le candidat peut demander au recteur le réexamen de son dossier** (via la rubrique « contact » dans Parcoursup) s'il ne trouve pas de formation adaptée à ses besoins spécifiques et que sa situation justifie une inscription dans un établissement situé dans une zone géographique déterminée.

**Un lycéen peut demander une césure directement après le bac** : possibilité de suspendre temporairement une formation afin d'acquérir une expérience utile pour son projet de formation (partir à l'étranger, réaliser un projet associatif, entrepreneurial etc...)

- > **Durée de la césure** : d'un semestre à une année universitaire
- > **Demande de césure à signaler lors de la saisie des vœux sur Parcoursup** (en cochant la case « césure »).

**Le service militaire volontaire prendra la forme d'une césure pour ceux qui poursuivent des études supérieures**

- > **L'établissement prend connaissance de la demande de césure après que le lycéen a accepté définitivement la proposition d'admission** > Le lycéen contacte la formation pour s'y inscrire et savoir comment déposer sa demande de césure
- > **La césure n'est pas accordée de droit** : une lettre de motivation précisant les objectifs et le projet envisagés pour cette césure doit être adressée au président ou directeur de l'établissement
- > **A l'issue de la césure, l'étudiant pourra réintégrer la formation s'il le souhaite sans repasser par Parcoursup ; il peut aussi candidater sur Parcoursup en valorisant son expérience**

## ➤ Les conseils et l'accompagnement

**SAIO - Rectorat de l'académie de Reims**  
1, rue Navier – 51100 Reims  
03.26.05.99.20 - [ce.saio@ac-reims.fr](mailto:ce.saio@ac-reims.fr)

**SAIO – Rectorat de l'académie de Nancy-Metz**  
2, rue Philippe de Gueldres, 54035 Nancy  
03 83 86 21 13 - [ce.saio@ac-nancy-metz.fr](mailto:ce.saio@ac-nancy-metz.fr)

**SAIO – Rectorat de l'académie de Strasbourg**  
6, rue de la Toussaint – 67975 Strasbourg  
03 88 23 37 40 – [ce.saio@strasbourg.fr](mailto:ce.saio@strasbourg.fr)

1. **Prenez connaissance du calendrier 2026**, des modalités de fonctionnement de la plateforme et des vidéos tutos pour vous familiariser avec la procédure ; utilisez les outils Parcoursup pour échanger, vous exercer (Quiz ; Règles d'or ; FAQ ; Simulateur d'admission ; Site d'entraînement de la phase d'admission).
2. **Anticipez, n'attendez pas la dernière minute**  
Anticipez au lycée pour construire votre projet d'orientation progressivement (avec **MonProjetSup** sur la plateforme Avenir-s ; la possibilité d'ouvrir un compte Parcoursup dès la 2nde), et explorez la carte des formations, comparez les formations entre elles, etc.  
Posez-vous les questions utiles sur l'établissement qui vous intéresse.
3. **Faites des vœux pour des formations qui vous intéressent, ne vous autocensurez pas, pensez à diversifier vos vœux et évitez de ne formuler qu'un seul vœu**
4. **Ne restez pas seuls avec vos questions** : échangez au lycée et profitez des rencontres avec les enseignants et étudiants du supérieur : Lives Parcoursup, journées portes ouvertes, étudiants ambassadeurs.
5. **Préparez vous à choisir** : la phase d'admission va vite, vous devrez répondre aux propositions ... alors préparez-vous à faire un choix.

**Mais rassurez-vous, Parcoursup n'est qu'une première étape... vous avez le droit de vous réorienter !**

## Des services pour vous aider et répondre à vos questions

- **Le numéro vert 0 800 400 070**  
*(en complément du numéro vert accessible depuis l'Outre-mer et l'étranger, des numéros spécifiques pour l'Outre-mer indiqués sur le site [parcoursup.gouv.fr](https://parcoursup.gouv.fr))*
- **La messagerie contact** depuis le dossier Parcoursup
- **Les réseaux sociaux (Instagram, X, Facebook, TikTok, LinkedIn, Youtube)** pour suivre l'actualité de Parcoursup et recevoir des conseils
- **Le canal d'actualité Parcoursup info sur Whatsapp** pour être informés des dates clés, des informations pratiques et des outils essentiels pour réussir son orientation post bac.  
*Pensez à activer les notifications pour recevoir toutes les informations.*
- **Des tutos vidéos, des quiz et une FAQ très riche (avec un moteur de recherche intégré)**
- **Un site d'entraînement** pour vous préparer à la phase d'admission

## Pensez aussi à préparer votre future vie d'étudiant(e)

**Bourse sur critères sociaux** : vous pouvez faire une demande de bourse et/ou de logement en créant votre dossier social étudiant (DSE) via le portail [messervices.etudiant.gouv.fr](https://messervices.etudiant.gouv.fr) .

Vous pouvez calculer vos droits à la bourse via [lescrous.fr/nos-services/simulateur-de-bourse](https://lescrous.fr/nos-services/simulateur-de-bourse)

**Aide à la mobilité** : Parcoursup propose une aide à la mobilité de 500 € pour les lycéens boursiers qui étudieront dans un établissement situé en dehors de leur académie de résidence.

**Logement en résidence universitaire** : pour vous aider dans votre recherche, consultez le site [trouverunlogement.lescrous.fr](https://trouverunlogement.lescrous.fr) . Pour toute question, une FAQ est proposée sur [etudiant.gouv.fr](https://etudiant.gouv.fr)

**Santé** : pour rappel, vous êtes automatiquement affilié au régime général de la sécurité sociale.

Vous pouvez évaluer votre droit à la Complémentaire santé solidaire et à d'autres prestations sociales depuis le site [mesdroitssociaux.gouv.fr](https://mesdroitssociaux.gouv.fr)

**Posez vos questions !**

**Tchat et / ou Lever la main**



**Merci de bien vouloir prendre quelques minutes  
pour nous faire un retour**

Questionnaire de satisfaction:

Evento : <https://evento.renater.fr/survey/webinaire-parcoursup-grand-est-famille-du-18-12-je-minforme-et-decouvre-les-formations-e9svcn5n>

## DRAIO du Grand-Est

---

### 👉 Publics concernés :

- Parents d'élèves de terminales des lycées de la région académique Grand Est.

Dans le cadre de PARCOURSUP, les équipes des SAIO de la région académique, vous proposent de vous accompagner tout au long de la procédure.

### Lien de connexion :

🔗 <https://ac-reims.webex.com/ac-reims/j.php?MTID=mea2f03e82f52270c86b2dfa96bdb455b>



**WEBEX à venir :** Les visios seront enregistrées.

### 👉 Thématiques :

- Jeudi 18 décembre 2025 à 18h : « Je m'informe et découvre les formations »,
- Jeudi 22 janvier 2026 à 18h : « Je m'inscris pour formuler des vœux »,
- Jeudi 5 mars 2026 à 18h : « Je finalise mon dossier »,
- Jeudi 4 juin 2026 à 18h : « Je reçois les réponses et je décide ».

Merci de votre participation

[Parcoursup.fr](https://parcoursup.fr)

  @parcoursupinfo

 @parcoursupinfo

   @etudiantgouv