

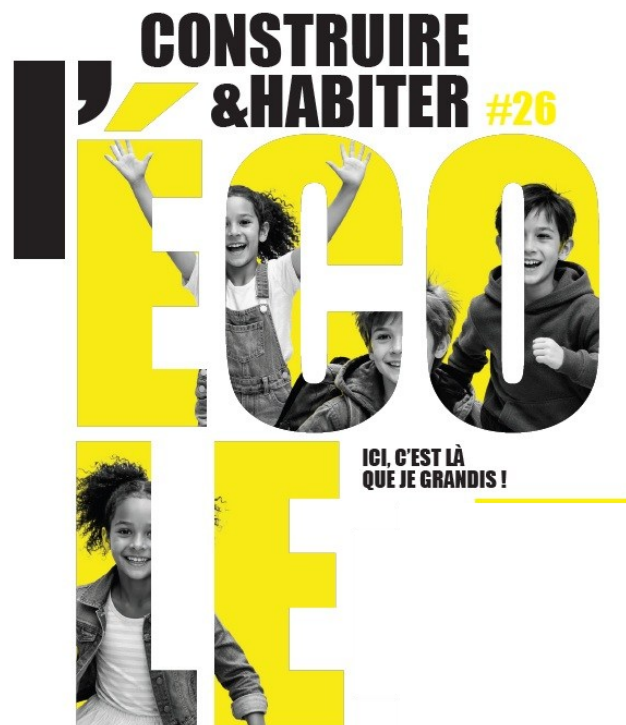
CONSTRUIRE & HABITER #26



ICI, C'EST LÀ
QUE JE GRANDIS !

Espaces scolaires en mutation

**Changer de perspectives
pour émanciper les élèves.**



Intervenants

Laurent Delatte, professeur,
porteur du projet *Exp'au Collège*, Les Aurains, Fumay

Pierre Dehoux, professeur, Collège Les Aurains, Fumay

Romain Gazeau, chargé de mission bâti scolaire et
Cardie, ex-porteur du projet *Exp'au Collège*

Braham Guebli, personnel de direction,
Collège Les Aurains, Fumay

Clément Tourneux, chef de projet bâti scolaire, CD 08

Élèves du Collège Les Aurains

Exp'au Collège : Des espaces pour engager les élèves vers l'autonomie

Collège Les Aurains, Fumay

Un diagnostic révélant un fort besoin d'accompagnement et d'ouverture

- **Contexte scolaire fragile** : Réseau d'Éducation Prioritaire (REP), avec une baisse de l'Indice de Position Sociale (IPS à 85.1).
- **Difficultés académiques** : 14 % des élèves obtiennent une moyenne inférieure à 10, avec des bases fragiles marquées dès l'entrée en 6ème.
- **Déficit d'autonomie** : Un besoin critique d'accompagnement dans l'organisation du travail personnel et la gestion du matériel.
- **Isolement géographique** : Un éloignement des grands centres culturels, aggravé par le coût des transports, limitant l'ouverture artistique et culturelle.



Réflexion pédagogique : Le Plan de travail pour l'autonomie

• Qu'est-ce que le Plan de travail ?

Un outil structurant qui permet à l'élève de planifier et de réaliser ses tâches en autonomie, sous la supervision de l'enseignant.

• Rôle de l'enseignant :

Passe de transmetteur à facilitateur et guide, accompagnant les élèves dans la construction de leur parcours d'apprentissage individualisé.

• Rôle de l'élève :

Devient acteur de ses apprentissages, développe des compétences d'organisation, de responsabilité et de gestion du temps.

• Bénéfices :

Différenciation pédagogique, motivation accrue, et développement progressif de l'autonomie pour tous les élèves.

Conditions d'utilisation de la salle flexible

...Apprendre l'autonomie...

Ce que je dois savoir :

- La salle flexible n'est **pas le foyer** de la classe Aragon mais une **salle d'activités** où je peux travailler seul ou en groupe et à mon rythme.
- Si je suis **libre de choisir mes conditions de travail**, elles **ne doivent pas** amener à **déranger** les autres élèves présents ou les autres salles de classe.
- Je peux **déposer des travaux** en cours dans les casiers de la salle et je dois **respecter le travail** que les **autres élèves** y ont laissé.
- En autonomie, le nombre d'élèves dans la salle est **limité à 10**.
- Je peux **utiliser le PC** à disposition pour faire des **recherches**.

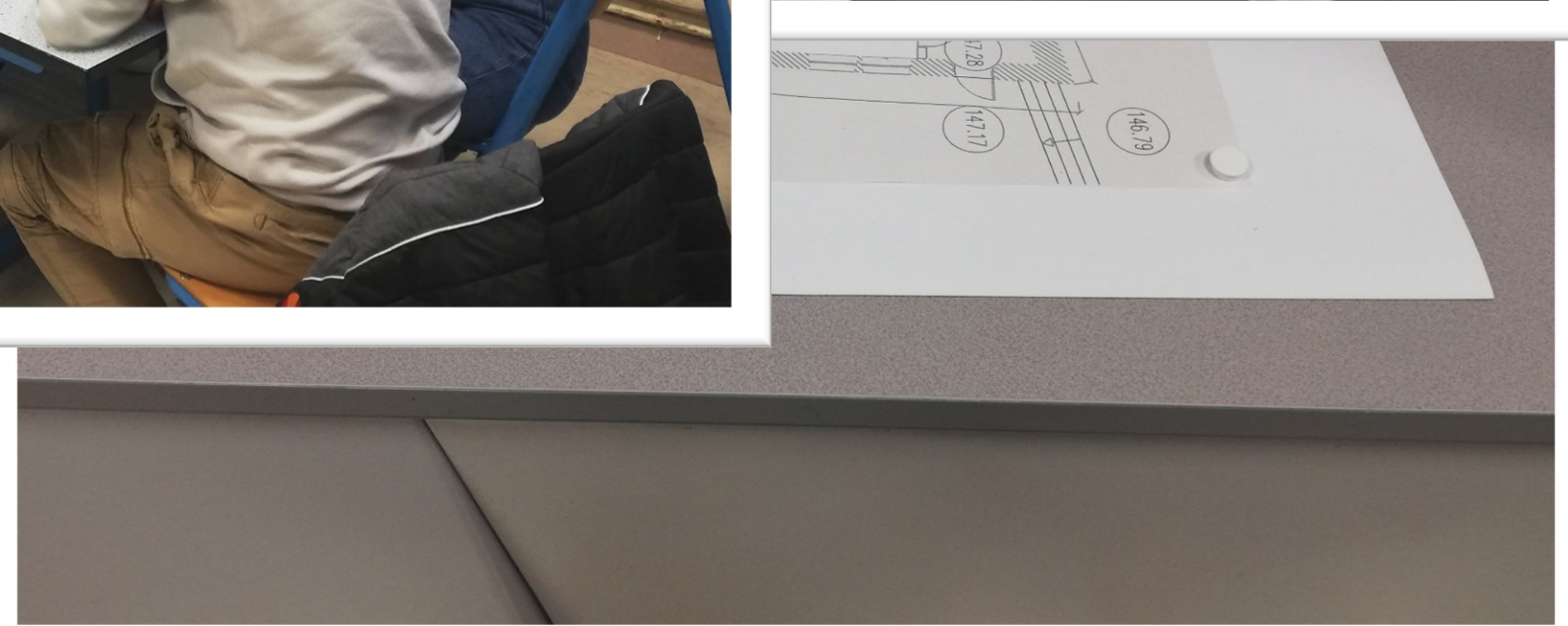
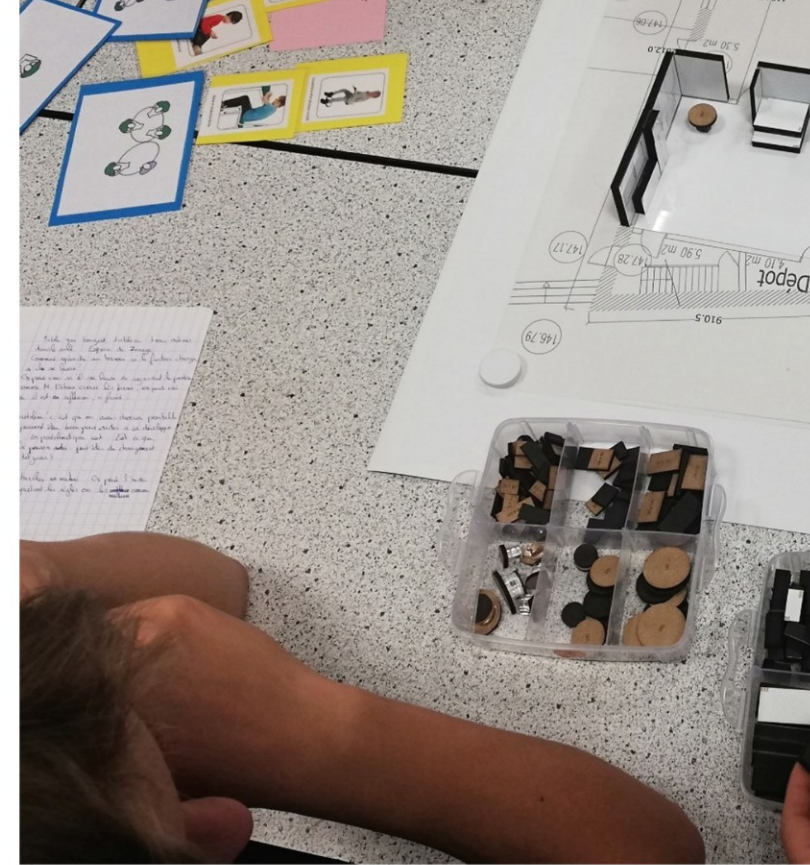
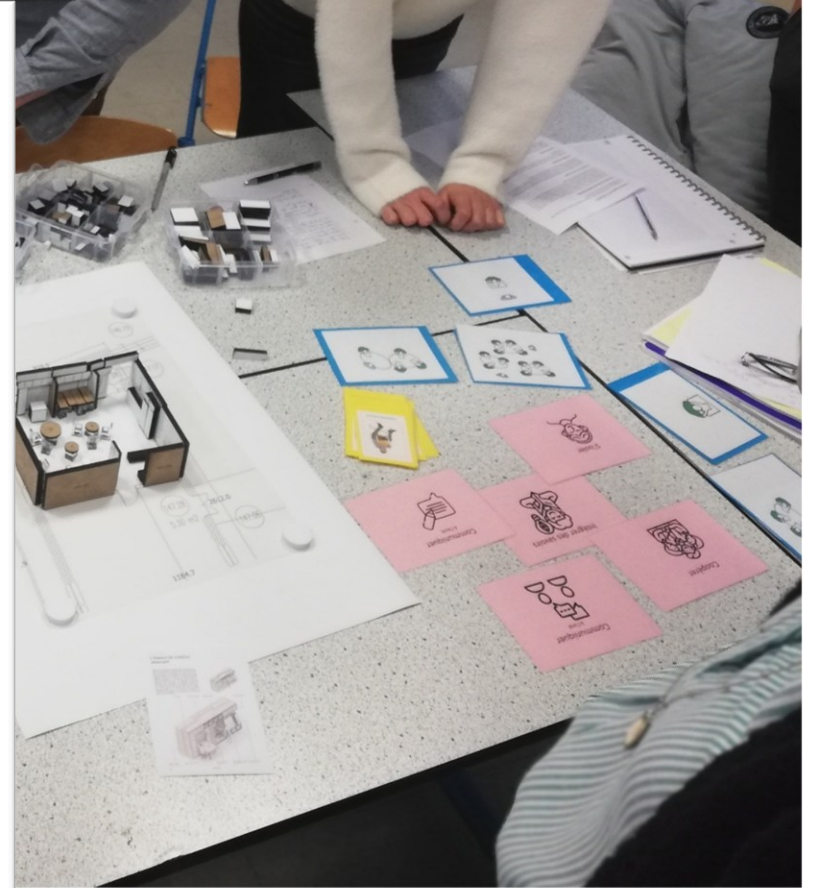
Comment accéder à la salle flexible ?

- L'accès est **réservé** aux élèves de la classe Aragon.
- La **clé** est à retirer auprès de la **vie scolaire** avec **inscription** dans le registre.
- Seuls les **élèves inscrits** peuvent être **dans la salle** et ils en sont **responsables**.
- Les téléphones portables seront déposés en **vie scolaire** à la remise des clés.
- Les élèves devront quitter les lieux **5 minutes avant la sonnerie** afin d'avoir le temps de fermer la salle et de rapporter la clé en **vie scolaire** avant leur prochain cours.

Une phase de conception co-construite avec les usagers et les experts

- **Accompagnement technique et pédagogique :**
Appui fondamental de la Cellule Bâti Scolaire pour repenser l'ergonomie.
- **Concertation active :**
Avec tous les acteurs du projet : équipe de direction, équipe pédagogique, élèves
- **Implication des élèves :**
Participation de trois élèves du Conseil de la Vie Collégienne (CVC) aux côtés de l'équipe éducative pour construire les plans détaillés.
- **Objectif spatial :**
Modélisation d'une salle flexible et d'une salle d'exposition répondant directement aux besoins d'autonomie, de collaboration et de mouvement.





PROPOSITION 1

Surface tableau blanc

Bancs :

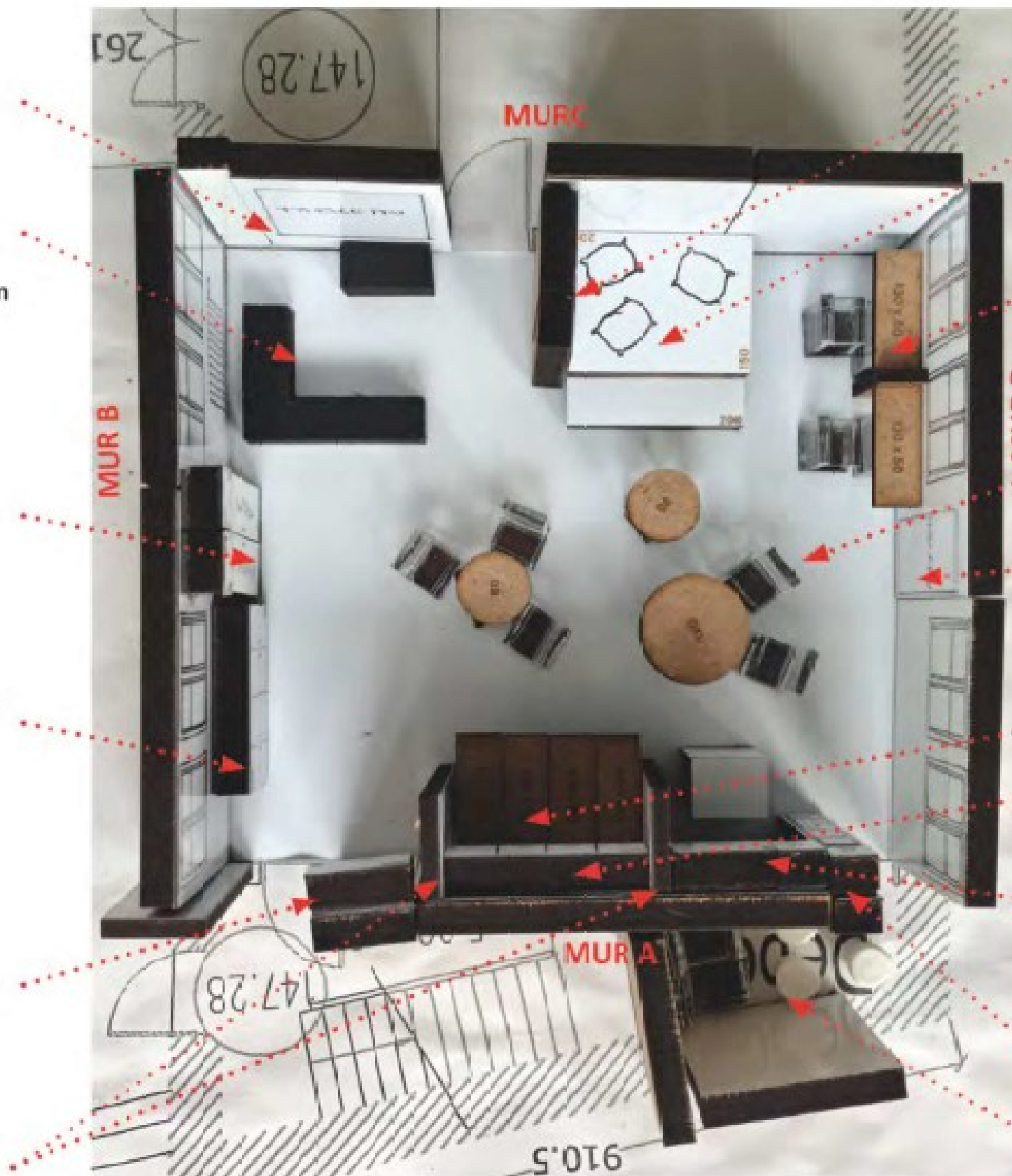
2 bancs env. 50 x 100 cm
1 banquette env 50 X 200 cm

Armoire de rangement :
env. 120 X ht 240 cm

meuble bas de rangement :
env. 200 x ht 100cm

meuble haut suspendu :
env. 50 x ht 100 cm +
Surface tableau blanc

cloisons séparatives
ht 250 cm



Bibliothèque 150 x ht 200 cm

Estrade 200 x 200 cm

2 tables hautes 130 x 50 cm
+ 2 chaises hautes
+ cloison séparative

3 tables diam. 80, 120 cm
+ 5 chaises

Surface tableau blanc

4 tables hautes 130 x 50 cm

meubles hauts suspendus :
env : 200 x ht 50 cm

meubles hauts suspendus :
env : 150 x ht 50 cm

meuble étagère env.
50 x ht 250 cm

2 chaises et 3 tabourets

Le lancement des travaux structurels soutenu par le Département

Partenariat institutionnel : Soutien validé par le Conseil Départemental des Ardennes

Réfection de la
Salle 10 (future
salle flexible)

Création de la
Salle d'exposition

Réhabilitation de
l'Atelier peinture
(SEGPA)

Budget prévisionnel des travaux :
~ 34,5 k€ HT

(incluant sols, plafonds, murs, électricité et menuiseries)

Salle d'autonomie

Printemps 2025



Printemps 2026



Salle d'exposition



Accès
Salle d'exposition

Accès
Atelier peinture



Module
d'exposition





QUAND L'ART PREND PARTI
EXEMPLE DES RÉGIMES TOTALITAIRES
DANS L'ENTRE-DEUX-GUERRES

Ironie

Parodie

La Ferme des animaux

Etude comparative de deux couvertures de sélections pour la jeunesse et d'affiches de propagande totalitaires

La Ferme des animaux

LA FERME DES ANIMAUX

Éditions anglaises

(Future) Salle d'exposition



Espace d'exposition



Espace de création et d'exposition



L'équipement numérique et modulable au service de la flexibilité

- **Achat de mobilier modulable** : Tables hautes, gradins, assises dynamiques, et cloisons mobiles permettant des variations de travail (debout, assis, en groupe ou isolé).
- **Intégration technologique** : Acquisition de tablettes, casques de réalité virtuelle (VR), dispositifs sonores, et Écrans Numériques Interactifs (ENI).
- **Investissement matériel** : ~ 49,5 k€ TTC (via les centrales d'achat Manutan Collectivités / UGAP).



Vers un pôle culturel rayonnant au nord des Ardennes

- **Un carrefour culturel local** : Organisation de résidences d'artistes, accueil des collections du FRAC, et expositions ouvertes aux écoles du secteur et aux familles.
- **Une école ouverte** : Rapprochement avec la communauté et synergie avec le dispositif Oasis.
- **Évolution des pratiques professionnelles** : Plan de formation continue (2025-2027) avec l'EAFC.
 - Développement des compétences psychosociales.
 - Méthodes d'enseignement en espaces flexibles.
 - Apport des sciences cognitives pour la coopération et la mémorisation.

