

Prévenir le harcèlement à l'Ecole : quand le regard des élèves interroge le bâti scolaire.

Karen Bonhomme : Responsable académique lutte contre le harcèlement à l'Ecole.

Jacky Ferry : Délégué académique à la vie lycéenne et collégienne.

Elèves du CAVLC .

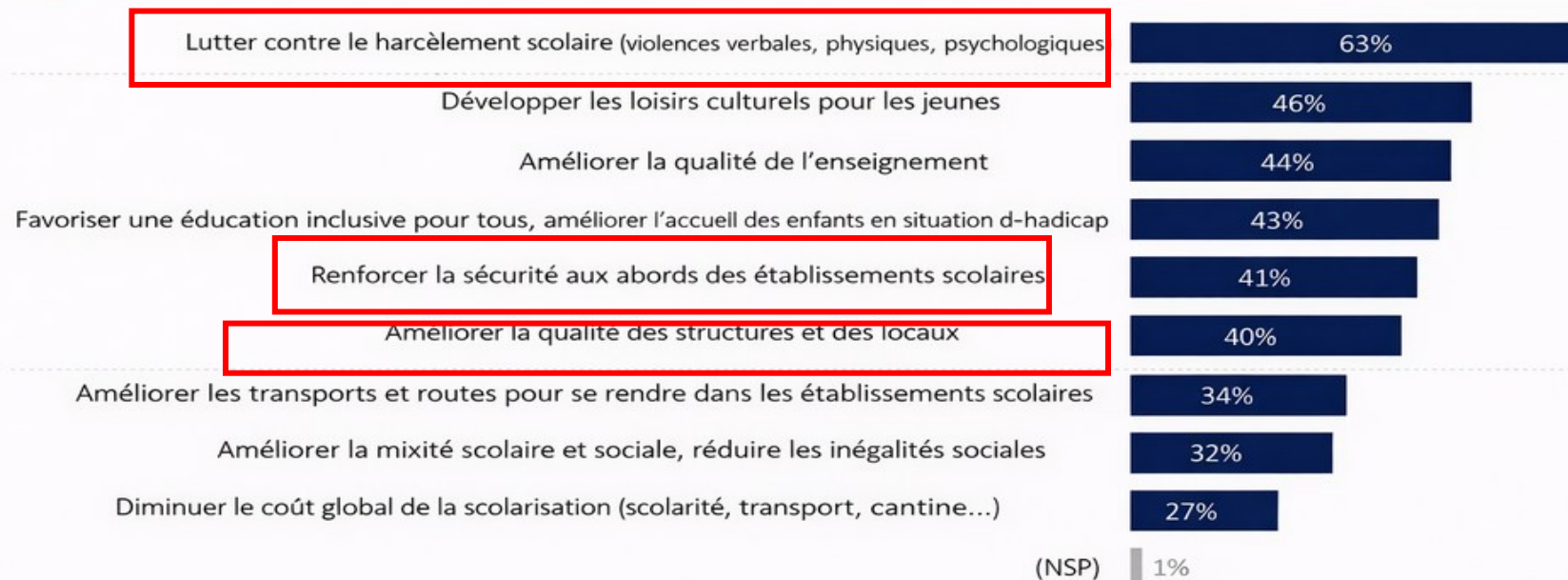


L'avis des parents :



Pour chacune des mesures suivantes qui peuvent être prises dans le domaine de l'éducation, quelles doivent être selon vous les priorités du/de la maire

Plusieurs réponses possibles



i Le total est supérieur à 100 car plusieurs réponses pouvaient être choisies.

Enquête menée par ICI et [l'institut de sondage Odoxa](#) auprès de 15.865 personnes pour France bleu – janvier 2026

Le regard des élèves :

Le bâti scolaire pour lutter contre le harcèlement

Résultats de l'enquête auprès des élèves - Février 2026

144

Répondants

84

Collégiens

60

Lycéens

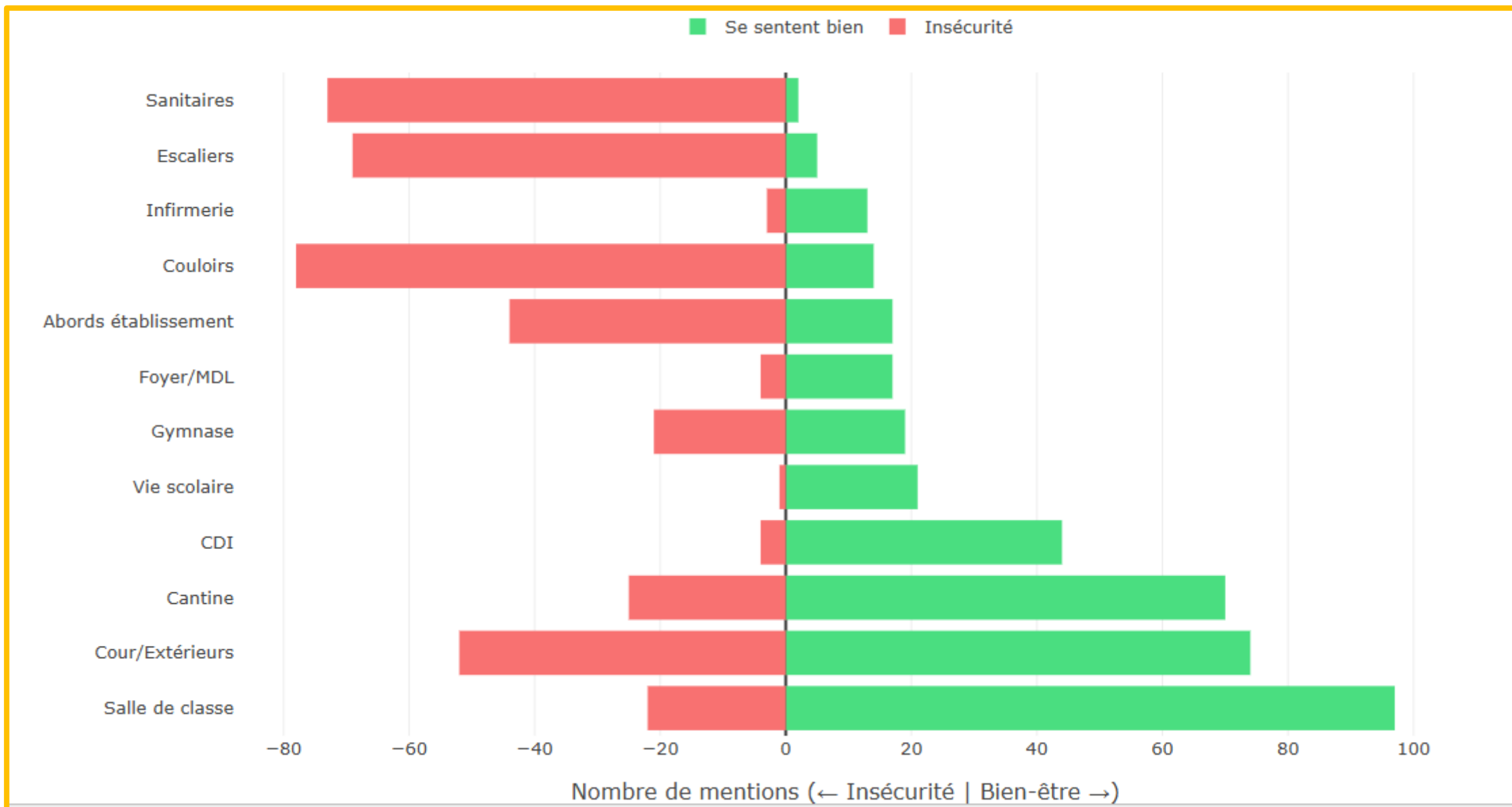
Dans quel(s) lieu(x) de ton établissement te sens-tu le mieux ?

Dans quel(s) lieu(x) de ton établissement te sens-tu le moins en sécurité ?

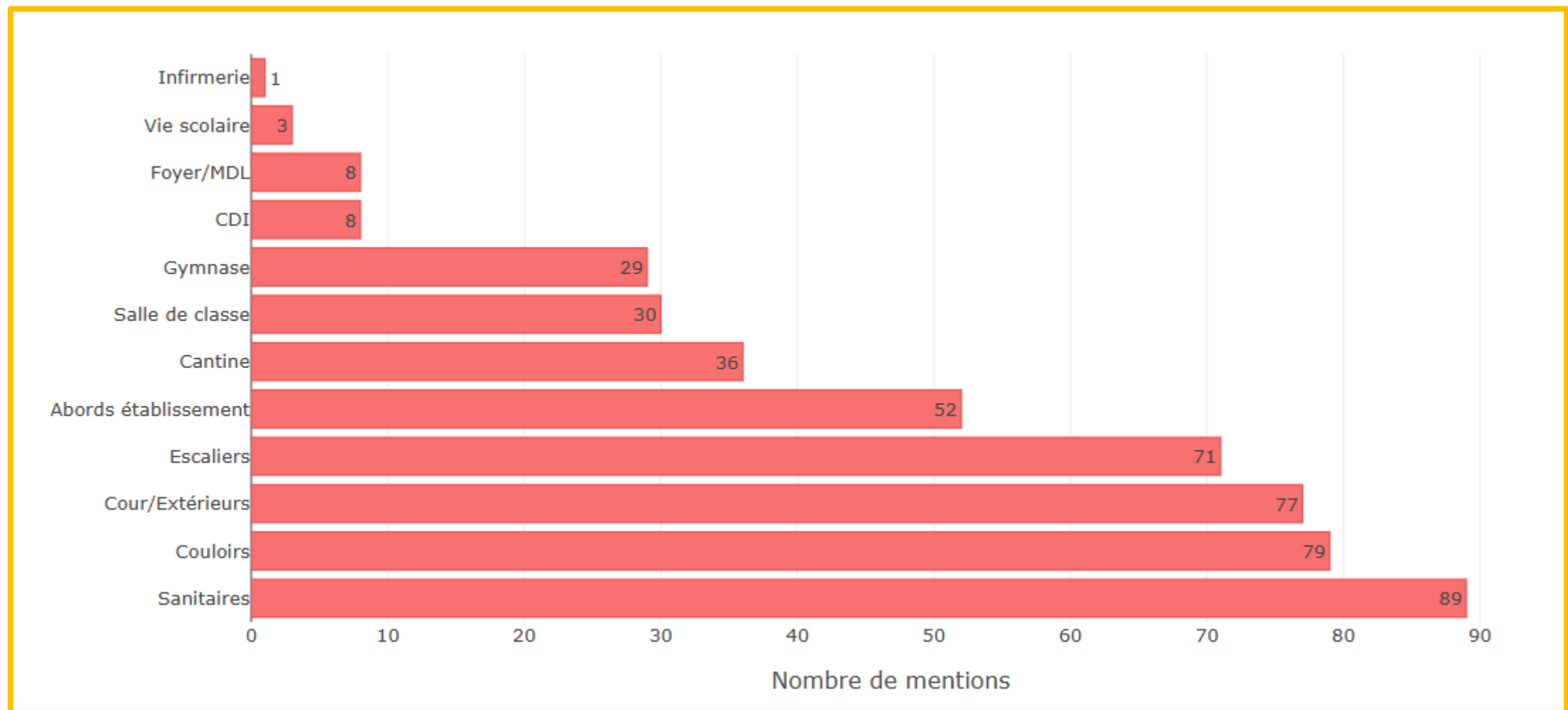
Dans quel(s) lieu(x) penses-tu que le harcèlement a le plus de risques de se produire ?

Selon toi, qu'est-ce qui rend un lieu rassurant ?

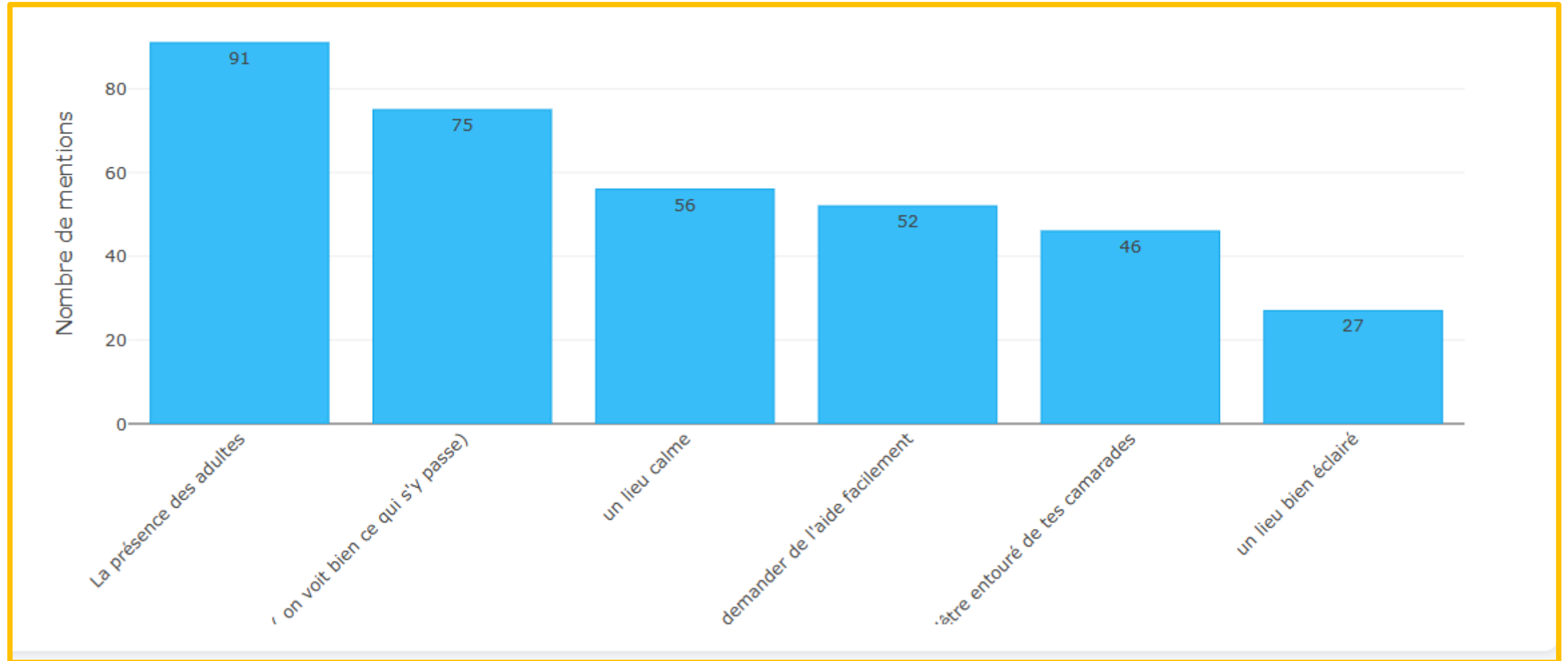
As-tu une idée simple pour que certains lieux de l'établissement soient plus rassurants pour les élèves ?



Dans quel(s) lieu(x) penses-tu que le harcèlement a le plus de risques de se produire ?



Selon toi, qu'est-ce qui rend un lieu rassurant ?



As-tu une idée simple pour que certains lieux de l'établissement soient plus rassurants pour les élèves ?

- **Présence des adultes** : cour, couloirs , **sanitaires** , extérieur.
- **Caméras de surveillance** : couloirs et extérieur
- **Architecture / espaces/ aménagements** :
 - Elargir les couloirs
 - Espaces aérés
 - « moins de murs »
 - Portes des toilettes élargies / musique de fond
 - Espaces de repos
 - Eclairage de la cour
 - Lumière naturelle dans les bâtiments / meilleur éclairage
 - Végétalisation
 - Décoration positive /affiches et messages positifs sur les murs
 - Des lieux accueillants, chaleureux et calmes





- **Le harcèlement se produit le plus souvent dans :**
 - des espaces non régulés,
 - des angles morts du bâti,
 - des lieux sans usage clairement identifié.

- **Le bâti peut :**
 - réduire ou amplifier les rapports de domination,
 - favoriser l'isolement ou au contraire la protection.

- **Travailler le bâti, c'est :**
 - agir sur la prévention primaire du harcèlement,
 - compléter le programme pHARe.

Cabines universelles individuelles dans les toilettes

- ✘ Toilettes séparées pour les garçons, les filles et les enseignants.
Cloisons basses; grands espaces entre le plancher et la cloison.
- ✔ Cabines **individuelles fermées du sol au plafond** empêchent que plusieurs élèves s'y enferment pour intimider un autre , ou regardent en dessous/au dessus)

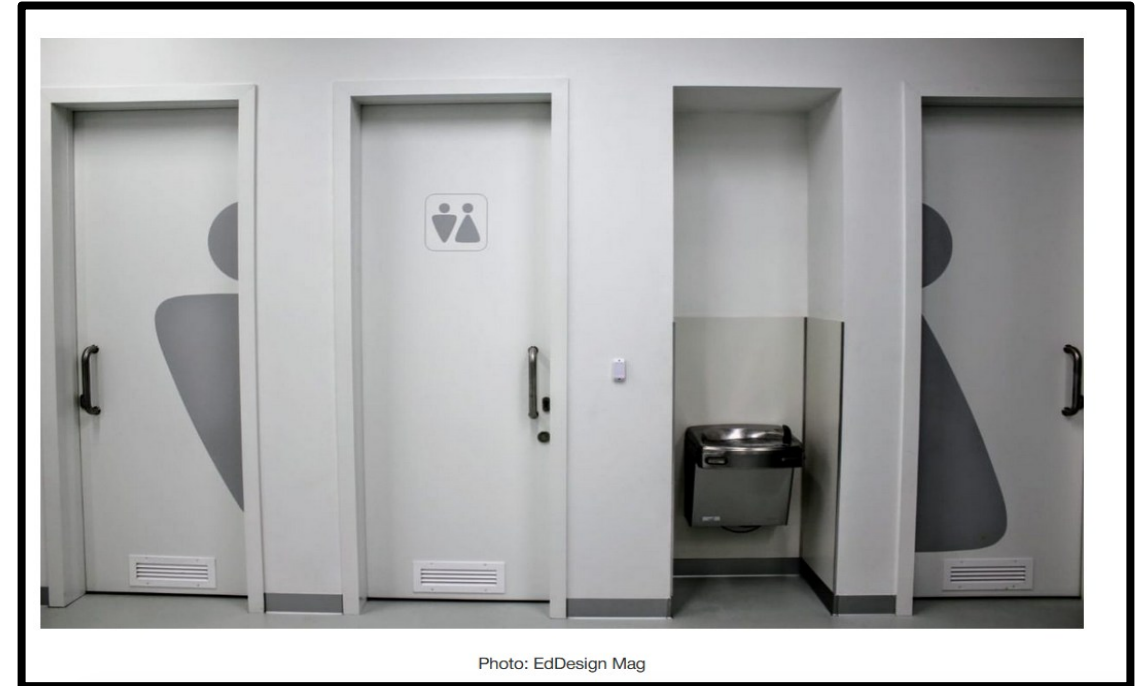


Photo: EdDesign Mag

Toilettes dans les passages

- ✘ Les toilettes sont hors de vue, dans les impasses, aux extrémités des couloirs.
- ✔ Les toilettes sont à la vue de tous, dans les passages.



Photo Glenn Tang , Ecole primaire McCutchanville , RU

La zone de lavabo doit être visible



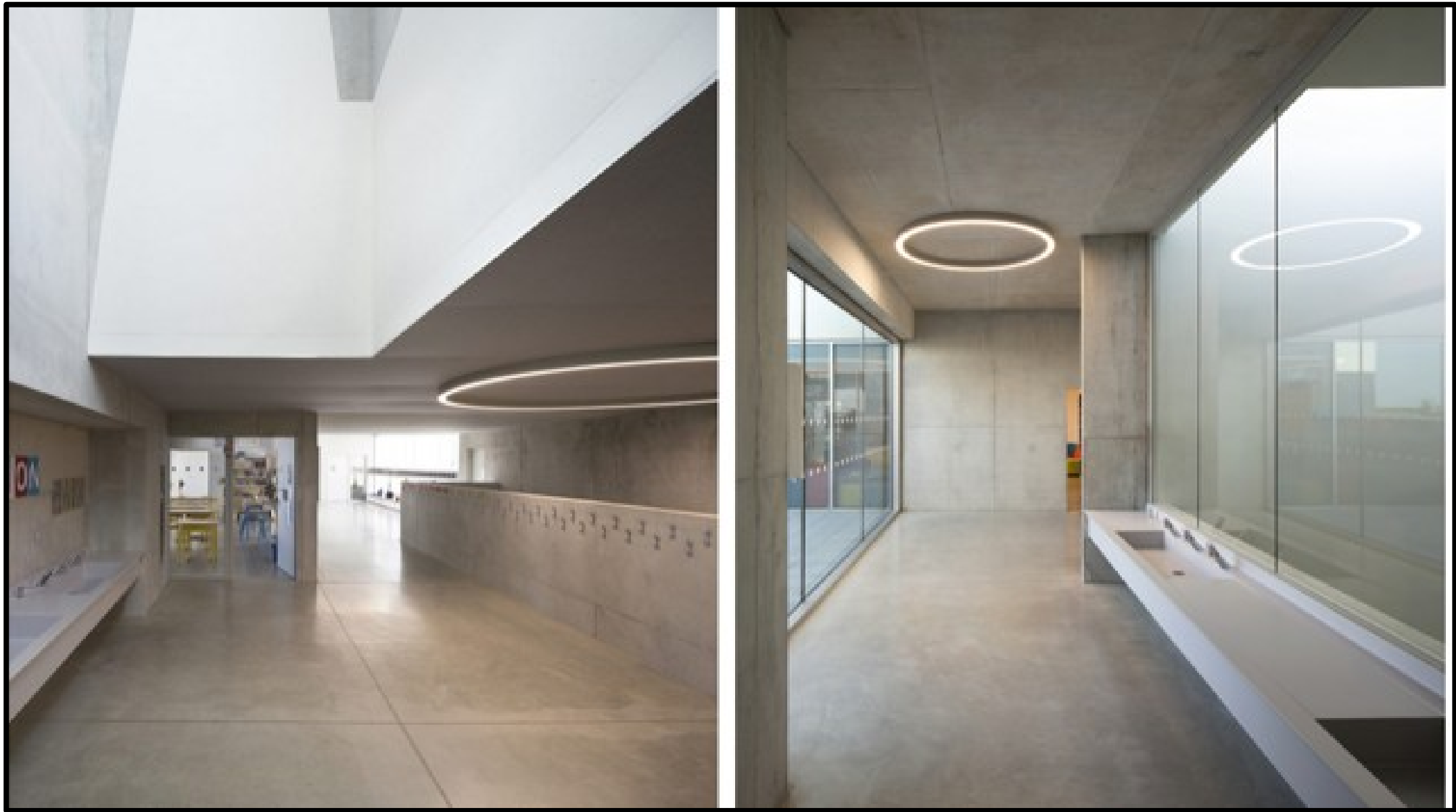
La zone du lavabo est dans une zone de toilettes fermée et n'est pas visible depuis les parties communes.



La zone du lavabo est visible depuis le couloir ou la zone de loisirs.



Photo Glenn Tang , Ecosse



Photos Clément Guillaume , Ecole Olympe de Gouges, Gironde

Des vestiaires dans lesquels vous ne pouvez pas vous cacher.



Espaces fermés, mal éclairés, un dressing commun.



Des vestiaires avec circulation traversante.



Écoles sans couloirs.



Une organisation spatiale basée sur des couloirs.



Couloirs et zones de transit **ouverts à la lumière naturelle**, sans recoins cachés.



L'école élémentaire Sandy Hook, à Newtown (Connecticut)



La scuola media Montanari (Mirandola)



— L'intérieur du lycée public polyvalent de Saint-Gilles-Croix-de-Vie (85) très ouvert sur l'extérieur et les ateliers de l'enseignement professionnel délivré dans l'établissement - Epicuria architectes - Photographie © Pierre-Yves Brunaud

Ecole Olympe de Gouges , Gironde

Cages d'escalier actives.



Les cages d'escalier dans les écoles ne sont utilisées que pour les déplacements.



Rendre les escaliers actifs. S'ils sont utilisés en permanence, le harcèlement y est difficile.



Photo Sari Shani Hay



La scuola media Matterella (Modène)

Combiner le réfectoire avec des espaces publics.

- ✗ Une pièce isolée fermée avec un horaire d'utilisation irrégulier.
- ✓ Rendre la cantine transparente et visible ; organiser les flux et l'intégrer aux autres espaces de l'établissement.

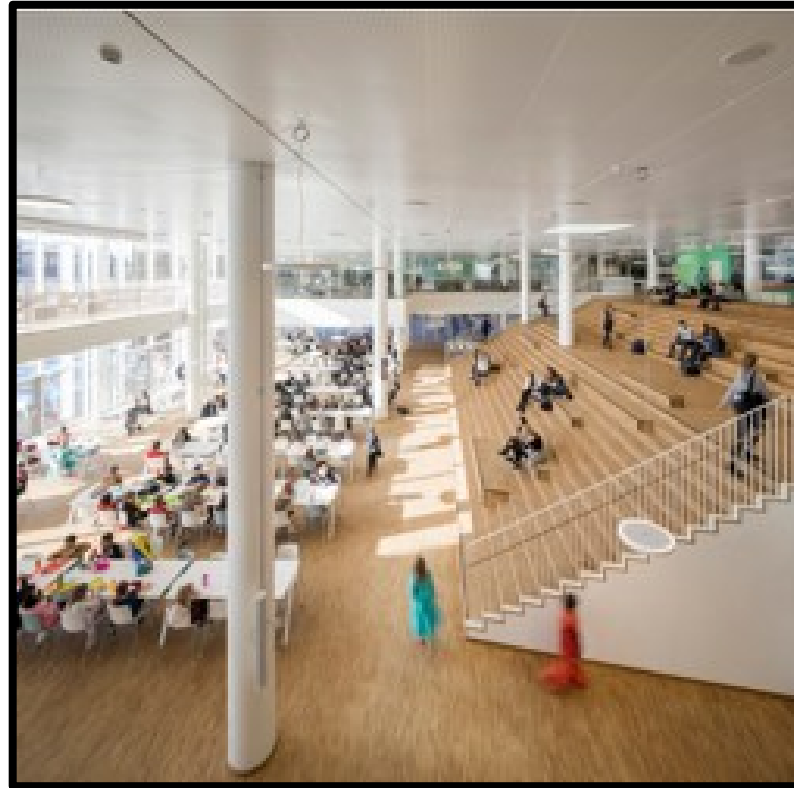


Photo Adam Moerk , Copenhague

Ouvrir les espaces extérieurs.



Des espaces fermés , sombres avec des angles morts.



- Rendre la zone entièrement visible
- Utiliser des éléments physiques comme séparateurs doux, haies, bancs, bordures, bacs de plantation ou murets pour créer de la distance entre les zones.
 - ✓ Barrières naturelles ou ludiques (arbustes, jardinières).
 - ✓ Chemins dédiés pour circuler entre les zones sans traverser les jeux.
 - ✓ Haies ou petites clôtures pour limiter les zones de grande énergie autour des jeux de ballon



classe-de-demain.fr



Collège Trémolières – Maine et Loire



Collège Anne Franck - Anthony

Des espaces pour faire les choses ensemble.



Les écoles à aménagement traditionnel manquent d'espaces pour les activités périscolaires.



Organiser des espaces multiformats en dehors des salles de classe où les élèves peuvent socialiser et faire les choses ensemble.

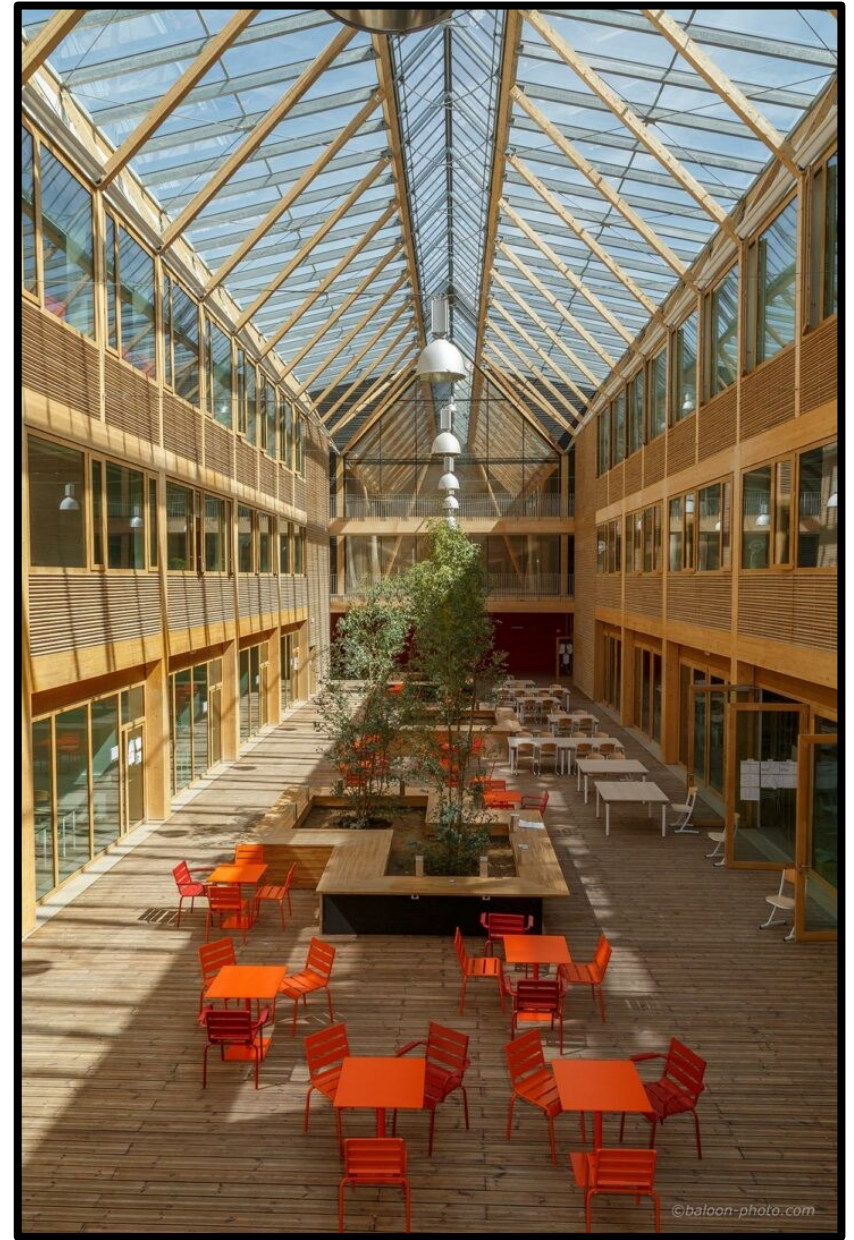


Gmb design



La scuola media Montanari (Mirandola)

Au lieu de couloirs – zones de loisirs, zones pour la créativité, salons, etc.,



Lycée Mandela , Nantes

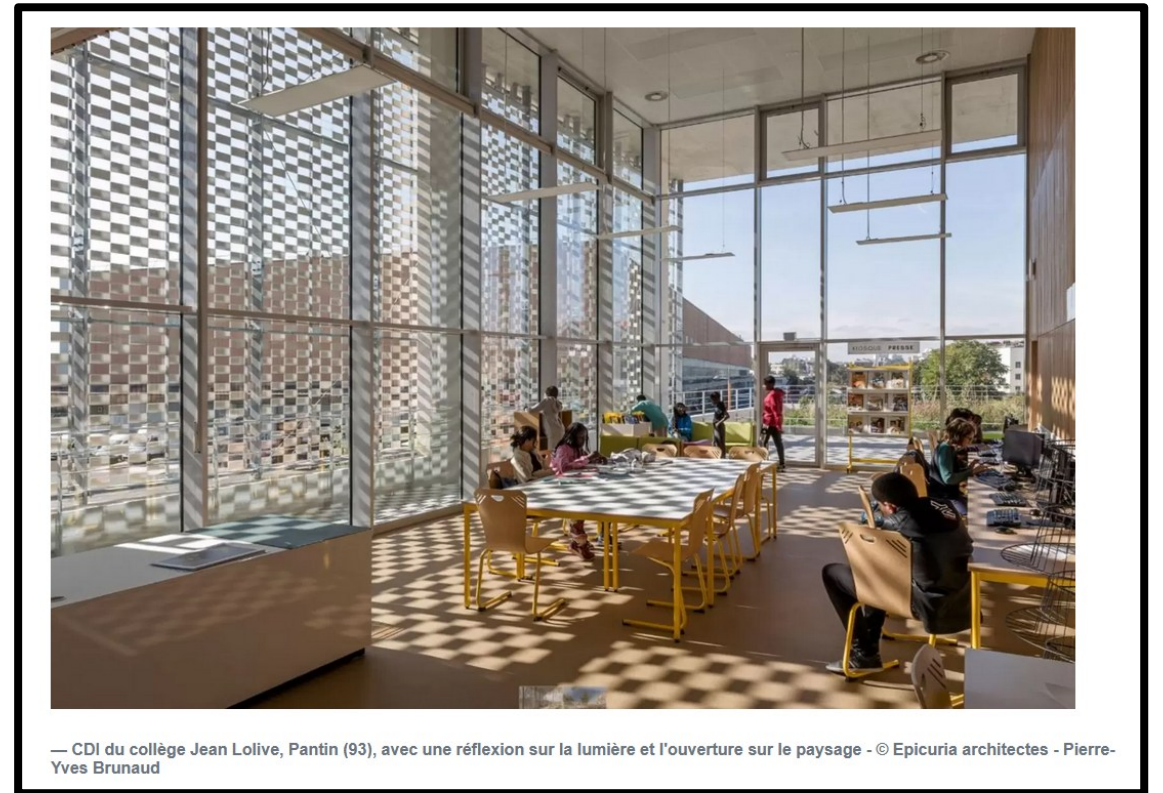
Des salles de classe visibles.



Des salles qui ne peuvent pas être vues depuis le couloir.



Porte transparente ou baies vitrées donnant sur le couloir/zone récréative.





ICI, C'EST LÀ
QUE JE GRANDIS !

➤ Le bâti comme levier de prévention

L'environnement scolaire peut devenir un **outil de prévention du harcèlement**, à condition de travailler sur :

- la **visibilité** (réduction des angles morts),
- la **lisibilité des circulations**,
- la **présence adulte facilitée par l'aménagement**,
- la création d'**espaces apaisés et identifiés** pour les temps informels.



Merci pour votre écoute .